



V letošní sezoně jsme pro Vás opět připravili pobyt v katalánské části Španělska na pobřežích Costa Brava a Costa del Maresme. Najdete zde osvědčené hotely, které Vás zaujmou atraktivní polohou, kvalitou služeb nebo příznivou cenou. Romantikům doporučujeme věnovat pozornost oblastí Tossa de Mar, rodinám spíše oblasti Malgrat de Mar/Santa Susanna. Vyhledávejte-li rušnější dovolenou s možností návštěv barů, diskoték apod., je pro Vás ideální Lloret de Mar.

Na celém pobřeží na Vás čeká sluncem vyhřátý písek, palmové promenády a šum moře. Úroveň služeb španělských hotelů je tradičně výborná a sami můžete porovnat, o kolik se zlepšili oproti Vaší poslední návštěvě. S jejich výběrem Vám rádi pomohou pracovníci naší cestovní kanceláře. Nezbyvá než Vám popřát příjemný pobyt a dostatek sluníčka.



## KATALÁNSKO

Katalánsko se rozkládá na území, které sahá od Pyrenejského pohoří na severu až k údolí řeky Ebro na jihozápadě. Délka pobřeží je 580 km a tvoří je Costa Brava, Costa del Maresme a Costa Dorada. Katalánsko je jednou ze sedmnácti autonomních oblastí Španělska a jejím hlavním městem je Barcelona, která je cílem turistů ze všech koutů světa. Ve vnitrozemí, které je tvořeno středohořím, ale i úrodnými nížinami, však také nalezneme další půvabné a historii bohaté vesničky a města (např. Girona, Lleida, Figueres, Tortosa).

Maresme jsou typické dlouhé rozlehlé písečné pláže. Najdete tu spoustu turistických atrakcí i historických památek. Jako tradiční cíl výletů se samozřejmě nabízí hlavně Barcelona.

### KLIMATICKÁ TABULKA – ŠPANĚLSKO

#### Měsíční průměrné teploty

	V	VI	VII	VIII	IX	X
Vzduch (°C)	22	25	28	29	26	22
Voda (°C)	19	21	24	25	23	20



Tossa de Mar

## COSTA BRAVA

Costa Brava neboli „Divoké pobřeží“ je jednou z nejkrásnějších přímořských oblastí Španělska. Rozprostírá se od španělsko-francouzské hranice na severu Katalánska až po ústí řeky Tordera jižně od Blanes v celkové délce cca 220 km. Charakteristické jsou zde rozeklané, skalnaté břehy a útesy tyčící se z moře do výšky, které se střídají se sytými zelenými piniovými háji. Mnoho malých romantických zátok s hrubozrnným písekem je přístupných pouze z moře. Toto pobřeží nabízí nejen skvělé koupání ale i spoustu historických památek, turistických atrakcí a zajímavostí. I z tohoto důvodu je Costa Brava jednou z nejnávštěvovanějších oblastí Španělska.

## COSTA DEL MAREME

Rozprostírá se asi 30 km severně od Barcelony až po Blanes, kterým začíná Costa Brava. Zatímco Costa Brava je charakteristická pro své skalnaté pobřeží, pro



## DŮLEŽITÉ INFORMACE

### PROGRAM BUSEM

- 1. den:** odjezd z Prahy v 10.30 hod., (z Plzně ve 12.00 hod.), tranzit Německem a Francií.
- 2. den:** ráno příjezd do pobytového místa, po polední ubytování, volný program.
- 3.–8. den:** pobyt, individuální program, fakult. výlety.
- 9. den:** dopoledne vyklizení pokojů, volný program, v poledních hodinách odjezd do ČR.
- 10. den:** příjezd v neděli cca do 16.00 hod.

### ODJEZDY

Ve všech termínech z A, K, T, C, event. na trasách, viz str. 4. Přesné časy v návaznosti na odjezd z Plzně obdržíte v dodatečných informacích před odjezdem.

### DOPRAVA

Je zajištěna kvalitními pohodlnými luxusními autobusy s klimatizací, WC, DVD, občerstvením, velkou výhodou naší dopravy je **rozteč sedadel 4\***.

### DOPROVOD BĚHEM CESTY

Námi vyškolený pracovník CK se o Vás stará v průběhu cesty do místa pobytu, řeší ev. nepředvídané situace a organizuje odjezd ze střediska poslední den pobytu.

### UBYTOVÁNÍ

Nabídka zahrnuje ubytování a s ním související služby od standardních, cenově přijatelných hotelů až po hotely vyložené luxusní, které uspokojí i nejnáročnější zákazníky. Všechny pokoje jsou s příslušenstvím (WC, koupelna).

### STRAVOVÁNÍ

Stravování začíná vždy večer v den příjezdu do hotelu a končí snídaní (ev. obědem při plné penzi) v den odjezdu z hotelu. Všechny osoby na pokoji musí mít stejný typ stravy (polopenze, plná penze nebo ALL INCLUSIVE). Rozsah a kvalita stravy jsou dány úrovní ubytovací kapacity. Strava je podávána formou švédských stolů. Nápoje k obědu a večer nejsou zpravidla v ceně (výjma ALL INCLUSIVE).

### DELEGÁT

V místě Vaší dovolené o Vás bude pečovat delegát, který pořádá informační schůzky, je nápomocen při úrazech a onemocnění, řeší žádosti a problémy hostů, nabízí výlety apod. Protože má na starosti více hotelů nebo dokonce letovisek, sledujte pozorně termíny a časy informačních schůzek ve Vašem ubytovacím zařízení. Dále viz Důležité informace str. 105.



## TOSSA DE MAR

Kouzelné klidné letovisko, rozkládající se podél malebného zálivu v severní části Costa Brava, je ideální pro ty z Vás, kteří hledáte romantickou dovolenou. Najdete zde památky z doby římské, úzké uličky lemované kamennými domy, ale i monumentální opevnění. Staré město zdobí zbytky pevnosti z 12. století, zachovaly se i středověké hradby. V Městském muzeu jsou vystaveny obrazy Marca Chagalla, který si s dalšími pařížskými umělci zvolil Tossu za své letní sídlo. Okouzující restaurace jen dokreslují unikátní atmosféru tohoto klidného a čistého letoviska, které bylo vyhlášeno národní kulturní památkou. Hlavní a největší pláž v Tosse je pokryta hrubým pískem, vstup do moře je stupňovitý, vhodný i pro děti. Večerní atmosféru vychutnáte nejlépe při posezení v kavárně, kde můžete pozorovat večerní ruch na promenádě. Tossa de Mar patří k nejmalebnějším městečkům na Costa Brava a je ideální oblastí pro strávení klidné a ničím nerušené dovolené.



## LLORET DE MAR

Největší a také nejživější letovisko na Costa Brava. Velice oblíbená destinace s okouzující hlavní písčnou pláží, lemovanou palmovou promenádou a historickým hradem na svém konci. Směrem k letovisku Blanes pak můžete navštívit prostornější a klidnější písčnou pláž Fenals. V blízkém okolí je i několik menších romantických pláží, které zcela jistě vylepší již tak příjemný dojem z Vaší dovolené. Vstup do vody je stupňovitý, což vyhovuje spíše větším dětem, okraje pláží mají mírnější sklon. Procházky půvabnými úzkými uličkami v centru letoviska s nepřebírným množstvím obchůdků, butiků, stylových restaurací a kaváren patří k velice příjemným zážitkům z dovolené. Milovníci nočního života si přijdou na své zejména na hlavní třídě, kde se ve večerních a nočních hodinách probouzejí četné atrakce, diskotoky, noční bary a zábavní podniky. Bohatá je i nabídka vodních sportů na pláži: windsurfing, vodní lyžování, vodní skútry, plachtění, pronájem člunů a šlapadel. Za návštěvu také stojí hrad Sant Joan z 10. století nebo Botanická zahrada Sv. Clotildy.

## MALGRAT DE MAR/SANTA SUSANNA

Dvě na sebe plynule navazující letoviska chráněná pohorím Montenegro a lemované dlouhou písčnou pláží, která je vhodná i pro menší děti. V posledních letech jsou to velice populární letoviska pro strávení příjemné dovolené. Část hotelů je přímo na pláži, většina jich ale leží podél hlavní promenády, na které se nachází také celá řada obchůdků, restaurací, kaváren a několik diskoték. Za návštěvu rozhodně stojí i staré centrum Malgrat de Mar s typickými úzkými uličkami. Především rodinám s dětmi doporučujeme celodenní návštěvu nedalekého zábavního parku Marineland s kouzelnou show delfínů, lachtanů a papoušků a následnou návštěvou vodního parku s atrakcemi a bazény. Další výhodou je výborné spojení s 50 km vzdálenou Barcelonou, do které se dostanete přímo ze střediska díky pohodlné rychlodráze.



## FAKULTATIVNÍ VÝLETY

**1. Barcelona, fontány** – jednodenní výlet do hlavního města Katalánska (Sagrada Familia, rušná promenáda Las Ramblas, pomník Kryštofa Kolumba aj.), večer fascinující show fontán a hudby se světelnými efekty pod Montjuicem (cca 31,- EUR, dítě cca 15,50 EUR).  
**2. Montserrat** – návštěva nejvýznamnějšího duchovního centra Katalánska – kláštera Montserrat, umístěného vysoko v horách (cca 38,50 EUR, dítě cca 21,50 EUR).  
**3. Water World** – vodní zábavní park v Lloret de Mar s mnoha skluzavkami, tobogány, horskou dráhou na vodních člunech apod. Můžete zde také relaxovat v bazénu s mořskými vlnami nebo ve vířivých bazénech (cca 25,- EUR, dítě 15,- EUR).  
**4. Marineland** – kouzelné vodní středisko poblíž Malgrat de Mar, které nabízí vystoupení delfínů, lachtanů, papoušků, ale najdete zde i řadu vodních atrakcí – divoká řeka, černá díra, kamikadze, tobogány aj. (cca 23,- EUR, dítě cca 16,50 EUR).

**5. Výlety lodí** – lodí podél divokého pobřeží, ev. výlety lodí s proslulým dnem (cena dle délky plavby).  
**6. Dalího svět** – návštěva 2 míst, která jsou nerozlučně spjata se jménem Salvadora Dalího. Figueras a Museo Teatro Dalí – původní divadlo, které Dalí proměnil na ráj surrealistu a kde lze obdivovat jeho nejslavnější díla. Malebné městečko Pabol, kde se nachází zámek, ve kterém žila Dalího životní láska Gala (cca 38,- EUR, dítě cca 22,- EUR).  
**7. Středověká večeře** – stylová večeře na hradech s rytířským představením, ukázkami španělských tanců a nezapomenutelnou atmosférou (cca 44,- EUR, dítě cca 22,- EUR).  
**8. Španělská noc La Siesta** – večerní program na typickém katalánském statku, s velmi chutnou večeří, několik vystoupení s tradičním španělským flamenkem. Živá hudba, možnost volného tance i zábavy (cca 42,- EUR, dítě cca 21,- EUR).

**9. Andorra** – návštěva horského bezcelního státu za poznáním přírodních krás Pyrenejí s možností výhodných nákupů (cca 43,- EUR, dítě 30,- EUR).  
**10. Barcelona, Torros** – návštěva největší katalánské koridy na Plaza de Torros, býčí zápasy (cca 57,- EUR).  
**11. Port Aventura** – „španělský Disneyland“ poblíž Salou, park pro děti i dospělé, zázračné atrakce, exotické země apod. (cca 49,50 EUR, dítě cca 42,- EUR).

Při výběru výletů doporučujeme poradit se s naším delegátem na informační schůzce. Kupují se v místě pobytu u delegáta, platí se v EUR, uvedené ceny jsou pouze orientační. Přesné ceny a kompletní nabídku Vám sdělí Váš delegát. Výlety v místě pobytu jsou pořádány místní španělskou CK a nejsou součástí služeb CK Intertrans. Některé výlety jsou s českým průvodcem, jiné pouze s anglicky či německy mluvícím průvodcem.

## POLOHA A POPIS

Hotely štěstí zahrnují hotely v oblasti Costa Brava a Costa del Maresme, zpravidla se jedná o hotely z naší nabídky. Název hotelu se dozvíte na vyžádání 2 dny před odjezdem. Nelze zaručit více pokojů v jednom hotelu nebo středisku. Ubytování je ve dvoulůžkových pokojích s příslušenstvím, vzdálenost od pláže do cca 400 m.

## STRAVOVÁNÍ

Strava je zajištěna formou švédských stolů, možnost plné penze za příplatek.



Hotely ŠTĚSTÍ polopenze	14.5.	21.5.	28.5.	4.6.	11.6.	18.6.	25.6.	2.7.	9.7.	16.7.	23.7.	30.7.	6.8.	13.8.	20.8.	27.8.	3.9.	10.9.	17.9.	24.9.	
Pátek - neděle, 10dní/7nocí																					
Záj. č. 10LSPA_	01	02	03	04	05	06	07	08	09	10	11	12	13	14	15	16	17	18	19	20	
Dospělá osoba	5 960	5 960	6 490	7 050	7 580	8 090	8 680	9 260	9 260	9 260	9 260	9 260	9 260	9 260	9 260	8 540	7 980	7 190	6 560	6 560	
1. dítě do 13 let, přistýlka	1 390	1 390	1 390	1 390	3 390	3 390	3 390	3 390	3 390	3 390	3 390	3 390	3 390	3 390	3 390	3 390	3 390	1 390	1 390	1 390	
2. dítě do 13 let, přistýlka	4 170	4 170	4 540	4 940	5 290	5 660	6 080	6 480	6 480	6 480	6 480	6 480	6 480	6 480	6 480	5 980	5 590	5 030	4 590	4 590	
3., 4. dosp.os., přistýlka	5 360	5 360	5 840	6 350	6 820	7 280	7 810	8 330	8 330	8 330	8 330	8 330	8 330	8 330	8 330	7 690	7 180	6 470	5 890	5 890	

**Cena zahrnuje:** 7 x nocleh, 7 x polopenzi, služby delegáta a doprovodu během cesty, dopravu pohodlným lux. busem (WC, klima, DVD, bar; trasy svozů K, T, C viz str. 4), komplexní pojištění viz str. 106.

**Slevy:** vlastní doprava - 2 500,- Kč, bez cestovního pojištění - 260,- Kč.

**Příplatky:** plná penze + 650,- Kč/dosp.os./týden.

## Hotel WINDSOR ★//

Tossa de Mar - Španělsko

- ✓ dobrá kvalita za nízkou cenu
- ✓ výborná poloha hotelu
- ✓ příjemná rodinná atmosféra

## POLOHA

Klidný menší rodinný hotel leží v centru letoviska, od hlavní pláže je vzdálen necelých 250 metrů. Hosté zde mimo jiné ocení blízkost malebných stinných uliček, plných historie a středozemního šarmu.

## POPIS

V hotelu s příjemnou domácí atmosférou naleznete recepce, kavárnu, restauraci, společenskou místnost s TV, kulečnický, zahradní restauraci, bar, výtah, venkovní bazén s lehátky a slunečníky.

## POKOJE

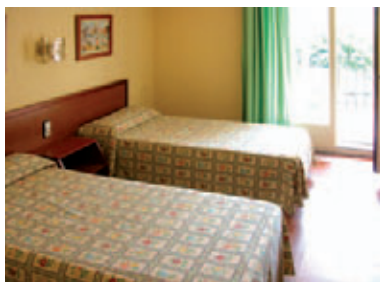
Renovované dvoulůžkové pokoje s příslušenstvím, TV, event. balkonem, možnost přistýlky.

## STRAVOVÁNÍ

Polopenze formou švédských stolů, možnost plné penze za příplatek.

## ZÁBAVA

Na pláži se nachází půjčovna šlapadel a loděk. Také je možné si zakoupit výlet lodí s proskleným dnem nebo vyhlídkovou jízdu vláčkem. Bohatá je na pláži i nabídka vodních sportů. V Tosse si můžete zapůjčit kola, zahrát si bowling nebo navštívit za špatného počasí veřejný vnitřní bazén či kino. Pro děti je zde dětské hřiště. Město pořádá pravidelné trhy.



Hotel WINDSOR* polopenze	14.5.	21.5.	28.5.	4.6.	11.6.	18.6.	25.6.	2.7.	9.7.	16.7.	23.7.	30.7.	6.8.	13.8.	20.8.	27.8.	3.9.	10.9.	17.9.	24.9.	
Pátek - neděle, 10dní/7nocí																					
Záj. č. 10LSPA_	01	02	03	04	05	06	07	08	09	10	11	12	13	14	15	16	17	18	19	20	
Dospělá osoba	6 620	6 620	7 220	7 830	8 420	8 990	9 640	10 290	10 290	10 290	10 290	10 290	10 290	10 290	10 290	9 490	8 870	7 990	7 290	7 290	
1. dítě do 12 let, přistýlka	1 390	1 390	1 390	1 390	3 390	3 390	3 390	3 390	3 390	3 390	3 390	3 390	3 390	3 390	3 390	3 390	3 390	1 390	1 390	1 390	
3. dosp.os., přistýlka	6 230	6 230	6 740	7 250	7 760	8 270	8 780	9 360	9 360	9 360	9 360	9 360	9 360	9 360	9 360	8 670	8 140	7 450	6 760	6 760	

**Cena zahrnuje:** 7 x nocleh, 7 x polopenzi, služby delegáta a doprovodu během cesty, dopravu pohodlným lux. busem (WC, klima, DVD, bar; trasy svozů K, T, C viz str. 4), komplexní pojištění viz str. 106.

**Slevy:** sloučení dvou pobytů (14 dní), sleva u 2. týdne - 2 000,- Kč, vlastní doprava - 2 500,- Kč, bez cestovního pojištění - 260,- Kč.

**Příplatky:** plná penze + 1 580,- Kč/dosp.os./týden, 1lůžkový pokoj + 1 500,- Kč/týden (u zájezdů č. 11-14 + 2 420,- Kč/týden).

- ✓ velmi oblíbený hotel našich klientů
- ✓ výhodné dětské slevy
- ✓ kvalitní hotel s pěkným zázemím

### POLOHA

Tento terasovitý velmi oblíbený hotel leží 200 metrů od písečné pláže a centra. Díky jeho poloze jste blízko pláže i centra, ale přitom stále v klidném prostředí.

### POPIS

Hotel nabízí vstupní halu s recepcí, výtahy, pohyblivé schody k bazénu, bezbariérový přístup, společenskou místnost s TV, místnost pro denní i večerní animační programy a taneční večery s živou hudbou, dětský koutek, internet, kulečník, bar, klimatizované společenské prostory a restaurace, tenisový kurt (za poplatek cca 10 EUR/hod.), stolní tenis. Nad hotelem se nachází bazén, dětský bazén, prostorná terasa na opalování s ležátky.

### POKOJE

Klimatizované dvoulůžkové pokoje s příslušenstvím, balkonem, telefonem, TV, trezorem (za poplatek), možnost přistýlek.

### STRAVOVÁNÍ

Plná penze formou bohatých švédských stolů, možnost i polopenze nebo all inclusive.

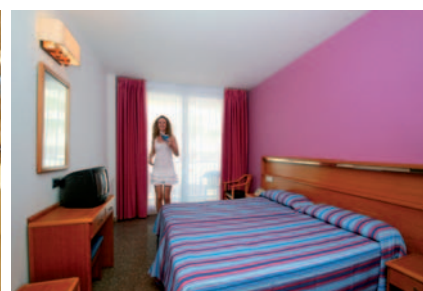
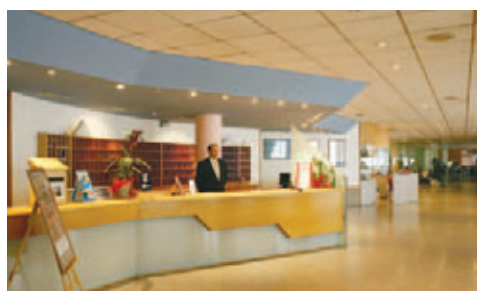
### ZÁBAVA

Hotel pořádá animační programy pro děti i dospělé. Na pláži se nachází půjčovna šlapadel a loděk. Také je možné si zakoupit výlet lodí s proskleným dnem nebo vyhlídkovou jízdu vláčkem po městě. Bohatě je na pláži i nabídka vodních sportů. V Tosse si můžete zapůjčit kola, zahrát si bowling nebo navštívit za špatného počasí veřejný vnitřní bazén či kino. Pro děti je zde dětské hřiště. Město pořádá pravidelné trhy. Noční zábavu Vám nabízí několik barů.



Hotel DON JUAN TOSSA*** plná penze																					
Pátek - neděle, 10dní/7nocí	14.5.	21.5.	28.5.	4.6.	11.6.	18.6.	25.6.	2.7.	9.7.	16.7.	23.7.	30.7.	6.8.	13.8.	20.8.	27.8.	3.9.	10.9.	17.9.	24.9.	
Záj. č. 10LSPA_	01	02	03	04	05	06	07	08	09	10	11	12	13	14	15	16	17	18	19	20	
Dospělá osoba	7 770	7 770	8 590	9 440	10 270	11 150	11 940	12 890	12 890	12 890	12 890	12 890	12 890	12 890	12 890	11 760	10 890	9 770	8 640	8 640	
1. dítě do 14 let, přistýlka	1 390	1 390	1 390	1 390	3 390	3 390	3 390	3 390	3 390	3 390	3 390	3 390	3 390	3 390	3 390	3 390	3 390	1 390	1 390	1 390	
2. dítě do 7 let, přistýlka	3 390	3 390	3 390	3 390	3 390	3 390	3 390	3 390	3 390	3 390	3 390	3 390	3 390	3 390	3 390	3 390	3 390	3 390	3 390	3 390	
2. dítě 7-14 let, přistýlka	5 890	5 890	6 320	6 740	7 160	7 570	7 990	8 470	8 470	8 470	8 470	8 470	8 470	8 470	8 470	7 890	7 470	6 890	6 340	6 340	
3., 4. dosp.os., přistýlka	6 990	6 990	7 690	8 360	9 050	9 690	10 360	11 120	11 120	11 120	11 120	11 120	11 120	11 120	11 120	10 220	9 530	8 620	7 720	7 720	

**Cena zahrnuje:** 7 x nocleh, 7 x plnou penzi, služby delegáta a doprovodu během cesty, dopravu pohodlným lux. busem (WC, klima, DVD, bar; trasy svozů K, T, C viz str. 4), komplexní pojištění viz str. 106.  
**Slevy:** jen polopenze - sleva 130,- Kč/dosp.os./týden, sloučení dvou pobytů (14 dní), sleva u 2. týdne - 2 000,- Kč, vlastní doprava - 2 500,- Kč, bez cestovního pojištění - 260,- Kč.  
**Příplatky:** all inclusive + 2 040,- Kč/dosp.os./týden a + 1 370,- Kč/dítě/týden (u zájezdů č. 08-16 + 2 490,- Kč/dosp.os./týden), 1lůžkový pokoj + 2 830,- Kč/týden (u zájezdů č. 08-15 + 3 410,- Kč/týden).



- ✓ v klidné části Lloretu u pláže Fenals
- ✓ výborné služby
- ✓ možnost all inclusive

## POLOHA

Hotel se nachází v klidném prostředí cca 150 m od vyhledávané pláže Fenals. Do centra Lloretu je to cca 15 min. chůze.

## POPIS

V tomto kvalitním hotelu s bezbariérovým přístupem je klientům k dispozici recepce, výtahy, restaurace, kavárna, klimatizovaná společenská místnost s TV, internet, udržovaná zahrada, bazén s terasou a lehátky, dětské brouzdaliště, kulečnick.

## POKOJE

Dvoulůžkové pokoje s příslušenstvím, klimatizací, telefonem, trezorem (za poplatek), TV, fénem a balkonem, možnost přistýlek.

## STRAVOVÁNÍ

Polopenze formou bohatých švédských stolů s doprovodnou ukázkou vaření tzv. show cooking, možnost plné penze nebo all inclusive za příplatek.

## ZÁBAVA

Hotel pravidelně pořádá večerní animační programy. Na pláži je i bohatá nabídka vodních sportů – windsurfing, vodní lyžování, vodní skútry, plachtění, pronájem člunů a šlapadel. Nedaleko Lloretu se také nachází golfové hřiště nebo aquapark Water World. Také si zde můžete zahrát bowling. Město pořádá pravidelné trhy. Noční zábavu Vám nabízí množství diskoték, barů nebo kasino a další zábavné atrakce.



Hotel SAVOY*** polopenze																					
Pátek - neděle, 10dni/7nocí	14.5.	21.5.	28.5.	4.6.	11.6.	18.6.	25.6.	2.7.	9.7.	16.7.	23.7.	30.7.	6.8.	13.8.	20.8.	27.8.	3.9.	10.9.	17.9.	24.9.	
Záj. č. 10LSPA_	01	02	03	04	05	06	07	08	09	10	11	12	13	14	15	16	17	18	19	20	
Dospělá osoba	7 740	7 740	8 590	9 470	10 330	11 190	12 090	12 990	12 990	12 990	12 990	12 990	12 990	12 990	12 990	11 890	10 990	9 790	8 640	8 640	
1. dítě do 13 let, přistýlka	1 390	1 390	1 390	1 390	3 390	3 390	3 390	3 390	3 390	3 390	3 390	3 390	3 390	3 390	3 390	3 390	3 390	1 390	1 390	1 390	
2. dítě do 13 let, přistýlka	5 890	5 890	6 320	6 750	7 180	7 620	8 050	8 540	8 540	8 540	8 540	8 540	8 540	8 540	8 540	7 960	7 510	6 920	6 340	6 340	
3., 4. dosp.os., přistýlka	7 180	7 180	7 920	8 650	9 380	10 120	10 850	11 690	11 690	11 690	11 690	11 690	11 690	11 690	11 690	10 690	9 930	8 940	7 950	7 950	

**Cena zahrnuje:** 7 x nocleh, 7 x polopenze, služby delegáta a doprovodu během cesty, dopravu pohodlným lux. busem (WC, klima, DVD, bar, trasy svozů K, T, C viz str. 4), komplexní pojištění viz str. 106.

**Slevy:** sloučení dvou pobytů (14 dní), sleva u 2. týdne - 2 000,- Kč, vlastní doprava - 2 500,- Kč, bez cestovního pojištění - 260,- Kč.

**Příplatky:** plná penze + 430,- Kč/dosp.os./týden, all inclusive + 1 850,- Kč/os./týden (částka je stejná pro dosp. os. i dítě), 1lůžkový pokoj + 3 210,- Kč/týden.



- ✓ dva bazény
- ✓ v blízkosti rušný noční život
- ✓ výhodné dětské slevy

### POLOHA

Hotel se nachází v blízkosti centra a od pláže je vzdálen cca 450 m.

### POPIS

Tento hotelový komplex má k dispozici rozsáhlou vstupní halu s recepcí, výtahy, televizní místnost, taneční sál, klimatizovanou restauraci, bary, dva bazény s lehátky, dětský bazén, vířivku, prostornou zahradu, dětský koutek, internet, kadeřnictví, tenisový kurt (za poplatek), kulečnický nebo posilovnu.

### POKOJE

Pěkné a prostorné dvoulůžkové pokoje s příslušenstvím, klimatizací, TV, telefonem, trezorem (za poplatek) a balkonem, možnost přistýlek.

### STRAVOVÁNÍ

Plná penze formou švédských stolů, možnost i polopenze nebo all inclusive.

### ZÁBAVA

Hotel pravidelně pořádá animační programy pro děti i dospělé a taneční večery. Na pláži je i bohatá nabídka vodních sportů – windsurfing, vodní lyžování, vodní skútry, plachtění, pronájem člunů a šlapadel. Nedaleko Lloretu se také nachází golfové hřiště nebo aquapark Water World. Také si zde můžete zahrát bowling. Město pořádá pravidelné trhy. Noční zábavu Vám nabízí množství diskoték, barů nebo kasino a další zábavné atrakce.



Hotel DON JUAN LLORET*** plná penze																					
Pátek - neděle, 10dní/7noci	14.5.	21.5.	28.5.	4.6.	11.6.	18.6.	25.6.	2.7.	9.7.	16.7.	23.7.	30.7.	6.8.	13.8.	20.8.	27.8.	3.9.	10.9.	17.9.	24.9.	
Záj. č. 10LSPA_	01	02	03	04	05	06	07	08	09	10	11	12	13	14	15	16	17	18	19	20	
Dospělá osoba	7 350	7 350	8 090	8 830	9 570	10 320	11 050	11 890	11 890	11 890	11 890	11 890	11 890	10 890	10 130	9 120	8 120	8 120	8 120	8 120	
1. dítě do 14 let, přistýlka	1 390	1 390	1 390	1 390	3 390	3 390	3 390	3 390	3 390	3 390	3 390	3 390	3 390	3 390	3 390	3 390	3 390	1 390	1 390	1 390	
2. dítě do 7 let, přistýlka	3 390	3 390	3 390	3 390	3 390	3 390	3 390	3 390	3 390	3 390	3 390	3 390	3 390	3 390	3 390	3 390	3 390	3 390	3 390	3 390	
2. dítě 7-14 let, přistýlka	5 690	5 690	6 070	6 440	6 790	7 170	7 540	7 970	7 970	7 970	7 970	7 970	7 970	7 970	7 470	7 080	6 580	6 080	6 080	6 080	
3.,4.dosp.os., přistýlka	6 690	6 690	7 280	7 870	8 460	9 050	9 650	10 330	10 330	10 330	10 330	10 330	10 330	10 330	10 330	9 520	8 930	8 090	7 290	7 290	

**Cena zahrnuje:** 7 x nocleh, 7 x plnou penzi, služby delegáta a doprovodu během cesty, dopravu pohodlným lux. busem (WC, klima, DVD, bar; trasy svozů K, T, C viz str. 4), komplexní pojištění viz str. 106.  
**Slevy:** jen polopenze - sleva 110,- Kč/dosp.os./týden, sloučení dvou pobytů (14 dní), sleva u 2. týdne - 2 000,- Kč, vlastní doprava - 2 500,- Kč, bez cestovního pojištění - 260,- Kč.  
**Příplatky:** all inclusive + 2 040,- Kč/dosp.os./týden a + 1 370,- Kč/dítě/týden (u zájezdů č. 08-16 + 2 490,- Kč/dosp.os./týden), 1lůžkový pokoj + 2 830,- Kč/týden (u zájezdů č. 08-15 + 3 410,- Kč/týden).



- ✓ **bohaté švédské stoly**
- ✓ **rozmanitý animační program**
- ✓ **možnost all inclusive**

**POLOHA**

Hotel je umístěn v klidné části rezidenční čtvrti letoviska, cca 350 m od klidnější pláže Fenals. Živé centrum je v dosahu 300 metrů.

**POPIS**

Moderní hotelový komplex s rozlehlou zahradou a krásným výhledem do okolí nabízí klimatizovanou vstupní halu s recepcí, výtahy, restauraci, kavárnu s terasou, bar, noční klub, internet, velký bazén a terasu v zahradě s lehátky, dětský bazén, dětské hřiště, televizní místnost.

**POKOJE**

Vkusně zařízené dvoulůžkové pokoje s příslušenstvím, klimatizací, telefonem, TV, balkonem, trezorem (za poplatek), možnost přistýlek.

**STRAVOVÁNÍ**

Polopenze formou švédských stolů, možnost plné penze nebo all inclusive za příplatek.

**ZÁBAVA**

Po večerech se zde konají animační programy včetně živé hudby a tance. Na pláži je bohatá nabídka vodních sportů – windsurfing, vodní lyžování, vodní skútry, pronájem člunů a šlapadel. Nedaleko Lloretu se také nachází golfové hřiště a aquapark Water World. Také si zde můžete zahrát bowling. Město pořádá pravidelné trhy. Noční zábavu Vám nabízí množství diskoték, barů nebo casino a další zábavné atrakce.



Hotel SAMBA*** polopenze																					
Pátek - neděle, 10dní/7nocí	14.5.	21.5.	28.5.	4.6.	11.6.	18.6.	25.6.	2.7.	9.7.	16.7.	23.7.	30.7.	6.8.	13.8.	20.8.	27.8.	3.9.	10.9.	17.9.	24.9.	
Záj. č. 10LSPA__	01	02	03	04	05	06	07	08	09	10	11	12	13	14	15	16	17	18	19	20	
Dospělá osoba	7 660	7 660	8 510	9 350	10 190	11 050	11 890	12 860	12 860	12 860	12 860	12 860	12 860	12 860	12 860	11 720	10 830	9 690	8 540	8 540	
1. dítě do 14 let, přistýlka	3 390	3 390	3 390	3 390	3 390	3 390	3 390	3 390	3 390	8 450	8 450	8 450	8 450	8 450	3 390	3 390	3 390	3 390	3 390	3 390	
2. dítě do 14 let, přistýlka	5 850	5 850	6 270	6 690	7 120	7 540	7 960	8 450	8 450	8 450	8 450	8 450	8 450	8 450	8 450	7 880	7 440	6 860	6 290	6 290	
3.,4.dosp.os., přistýlka	6 580	6 580	7 170	7 760	8 350	8 940	9 530	10 220	10 220	10 220	10 220	10 220	10 220	10 220	9 410	8 790	7 920	7 190	7 190		

**Cena zahrnuje:** 7 x nocleh, 7 x polopenze, služby delegáta a doprovodu během cesty, dopravu pohodlným lux. busem (WC, klima, DVD, bar; trasy svozů K, T, C viz str. 4), komplexní pojištění viz str. 106.  
**Slevy:** sloučení dvou pobytů (14 dní), sleva u 2. týdne - 2 000,- Kč, vlastní doprava - 2 500,- Kč, bez cestovního pojištění - 260,- Kč.  
**Příplatky:** plná penze + 900,- Kč/dosp.os./týden, all inclusive + 2 720,- Kč/dosp.os./týden a + 1 850,- Kč/dítě/týden (u zájezdů č. 07-15 + 3 260,- Kč/týden a + 2 390,- Kč/dítě/týden), 1lůžkový pokoj ZDARMA a u zájezdů č. 06-15 + 2 260,- Kč/týden.

Apartmenty  
**BOLERO PARK** III

- ✓ **ubytování v klidné části letoviska**
- ✓ **atraktivní ceny mimo hlavní sezónu**
- ✓ **obchod přímo v objektu**

**POLOHA**

Apartmenty se nachází cca 450 metrů od pláže Fenals, v klidné rezidenční čtvrti letoviska vedle hotelu Samba. Živé centrum je v dosahu 350 metrů.

**POPIS**

Tento komplex nabízí vstupní halu s recepcí, výtahy, bar, restauraci, zahradu, velký bazén s lehátky, dětský bazén, vířivku, stolní tenis, společenskou místnost s kulečnickem, dětské hřiště, parkoviště, minimarket, kadeřnictví, internet, bezbariérový přístup.

**APARTMÁNY**

Vybavená studia a apartmány pro 2-4 osoby s příslušenstvím, klimatizací, obývací pokoj s rozkl. gaučem pro 2 osoby a s vybaveným kuch. koutem, v apartmánu dvoulůžk. ložnice, TV, telefonem, balkon a trezor (za poplatek).

**STRAVOVÁNÍ**

Vlastní s možností vaření, možnost dokoupení polopenze v hotelu Samba.



**ZÁBAVA**

Na pláži je bohatá nabídka vodních sportů – windsurfing, vodní lyžování, vodní skútry, pronájem člunů a šlapadel. Nedaleko Lloretu se také nachází golfové hřiště a

aquapark Water World. Také si zde můžete zahrát bowling. Město pořádá pravidelné trhy. Noční zábavu Vám nabízí množství diskoték, barů, restaurací nebo casino a další zábavné atrakce.

Apartmenty BOLERO PARK bez stravy																					
Pátek - neděle, 10dní/7nocí	14.5.	21.5.	28.5.	4.6.	11.6.	18.6.	25.6.	2.7.	9.7.	16.7.	23.7.	30.7.	6.8.	13.8.	20.8.	27.8.	3.9.	10.9.	17.9.	24.9.	
Záj. č. 10LSPA__	01	02	03	04	05	06	07	08	09	10	11	12	13	14	15	16	17	18	19	20	
AP2/4 při obs. 2 os.	5 560	5 560	5 910	5 910	5 910	8 440	11 680	15 390	15 390	15 390	15 990	17 850	17 850	17 850	12 990	8 440	8 440	6 440	6 440	5 970	
AP2/4 při obs. 3 os.	5 050	5 050	5 290	5 290	5 290	6 970	9 130	11 610	11 610	11 610	11 990	13 250	13 250	13 250	9 990	6 970	6 970	5 640	5 640	5 320	
AP2/4 při obs. 4 os.	4 790	4 790	4 970	4 970	4 970	6 240	7 860	9 720	9 720	9 720	9 990	10 950	10 950	10 950	8 520	6 240	6 240	5 240	5 240	4 990	
ST2/3 při obs. 2 os.	6 040	6 040	6 390	6 390	7 590	7 590	9 990	12 560	12 560	12 560	14 220	15 220	15 220	15 220	10 980	7 590	7 590	6 390	6 390	6 040	
ST2/3 při obs. 3 os.	5 370	5 370	5 610	5 610	6 410	6 410	8 030	9 720	9 720	9 720	10 830	11 490	11 490	11 490	8 670	6 410	6 410	5 610	5 610	5 370	

**Cena zahrnuje:** 7 x nocleh, služby delegáta a doprovodu během cesty, dopravu pohodlným lux. busem (WC, klima, DVD, bar; trasy svozů K, T, C viz str. 4), závěr. úklid, polední a ručníky, spotřebu energií, komplexní pojištění viz str. 106  
**Slevy:** sloučení dvou pobytů (14 dní), sleva u 2. týdne - 2 000,- Kč, vlastní doprava - 2 500,- Kč, bez cestovního pojištění - 260,- Kč.  
**Příplatky:** polopenze + 2 700,- Kč/dosp.os./týden a + 1 790,- Kč/dítě do 14 let/týden.  
**Cena nezahrnuje:** vratnou kauci 100 EUR/AP (skládá se při příjezdu na recepci).

- ✓ výhodné dětské slevy
- ✓ v blízkosti hotelu sportovní centrum s tenisovými kurty, squashem a minigolfem
- ✓ dobrá cena

## POLOHA

Hotely naleznete na rozhraní dnes již spojených letovišek Malgrat de Mar a Santa Susanna, přímo na hlavní promenádě. Od pláže jsou vzdáleny cca 150 metrů.

## POPIS

Oba hotely patří stejnému majiteli a nabízí i obdobně kvalitní služby. Od sebe jsou vzdáleny cca 400 m. Naleznete zde vstupní halu s recepcí, televizní místnost, bar, výtah, venkovní bazén s lehátky, bar u bazénu, brouzdaliště pro děti, kulečnick.

## POKOJE

Dvoulůžkové pokoje s příslušenstvím, klimatizací, TV, telefonem a balkonem, možnost přistýlky.

## STRAVOVÁNÍ

Polopenze formou bohatých švédských stolů, možnost plné penze za příplatek.

## ZÁBAVA

Pravidelně v hotelu probíhají animační programy a taneční večery. V blízkosti hotelu Reymar Playa se nachází sportovní centrum s tenisovými kurty, squashem a minigolfem, na pláži je bohatá nabídka vodních sportů. V letovisku si můžete také zapůjčit kola nebo si zakoupit vyhlídkovou jízdu vláčkem po okolí, poblíž se pořádají pravidelné trhy. Za návštěvu stojí zábavní park Marineland. Noční zábavu Vám nabízí řada barů a diskoték.



Hotel REYMAR / REYMAR PLAYA*** polopenze																					
Pátek - neděle, 10dni/7nocí	14.5.	21.5.	28.5.	4.6.	11.6.	18.6.	25.6.	2.7.	9.7.	16.7.	23.7.	30.7.	6.8.	13.8.	20.8.	27.8.	3.9.	10.9.	17.9.	24.9.	
Záj. č. 10LSPA_	01	02	03	04	05	06	07	08	09	10	11	12	13	14	15	16	17	18	19	20	
Dospělá osoba	6 750	6 750	7 380	8 050	8 650	9 280	9 920	10 640	10 640	10 640	10 640	10 640	10 640	10 640	10 640	9 790	9 130	8 270	7 420	7 420	
1. dítě do 16 let, přistýlka	1 390	1 390	1 390	1 390	3 390	3 390	3 390	3 390	3 390	3 390	3 390	3 390	3 390	3 390	3 390	3 390	3 390	1 390	1 390	1 390	
2. dítě do 6 let, přistýlka	3 390	3 390	3 390	3 390	3 390	3 390	3 390	3 390	3 390	3 390	3 390	3 390	3 390	3 390	3 390	3 390	3 390	3 390	3 390	3 390	
2. dítě 6-16 let, přistýlka	5 390	5 390	5 720	6 030	6 350	6 660	6 980	7 340	7 340	7 340	7 340	7 340	7 340	7 340	7 340	6 920	6 580	6 150	5 730	5 730	
3., 4. dosp. os., přistýlka	6 190	6 190	6 720	7 220	7 730	8 230	8 740	9 320	9 320	9 320	9 320	9 320	9 320	9 320	9 320	8 640	8 150	7 420	6 740	6 740	

**Cena zahrnuje:** 7 x nocleh, 7 x polopenze, služby delegáta a doprovodu během cesty, dopravu pohodlným lux. busem (WC, klima, DVD, bar, trasy svozů K, T, C viz str. 4), komplexní pojištění viz str. 106.

**Slevy:** sloučení dvou pobytů (14 dní), sleva u 2. týdne - 2 000,- Kč, vlastní doprava - 2 500,- Kč, bez cestovního pojištění - 260,- Kč.

**Příplatky:** plná penze + 670,- Kč/dosp.os./týden, 1lůžkový pokoj + 2 290,- Kč/týden.



- ✓ přímo na pláži
- ✓ klidné místo
- ✓ kvalitní služby

### POLOHA

Hotel leží přímo na pláži, cca 10 minut chůze do centra letoviska Santa Susanna.

### POPS

V tomto oblíbeném hotelu je k dispozici vstupní hala s recepcí, výtahy, kavárna, klimatizovaná restaurace i bar, internet, bazén s lehátky, dětský bazén, společenská místnost s TV, dětský koutek, prádelna, kulečník, stolní tenis, tělocvična, sauna.

### POKOJE

Dvoulůžkové pokoje s příslušenstvím, klimatizací, TV, telefonem, trezorem (za poplatek), balkonem, možnost přistýlek.

### STRAVOVÁNÍ

Polopenze formou bohatých švédských stolů, možnost plné penze za příplatek.

### ZÁBAVA

Hotel pro své hosty organizuje bohatý animační program a taneční večery. V letovisku se nachází sportovní centrum s tenisovými kurty, squashem a minigolfem, na pláži je bohatá nabídka vodních sportů. Také si zde můžete zapůjčit kola nebo si zakoupit vyhlídkovou jízdu vláčkem po okolí, poblíž se pořádají pravidelné trhy. Za návštěvu stojí zábavní park Marineland. Noční zábavu Vám nabízí řada barů a diskoték.



Hotel CAPRICI*** polopenze																					
Pátek - neděle, 10dní/7nocí	14.5.	21.5.	28.5.	4.6.	11.6.	18.6.	25.6.	2.7.	9.7.	16.7.	23.7.	30.7.	6.8.	13.8.	20.8.	27.8.	3.9.	10.9.	17.9.	24.9.	
Záj. č. 10LSPA_	01	02	03	04	05	06	07	08	09	10	11	12	13	14	15	16	17	18	19	20	
Dospělá osoba	7 370	7 370	8 150	8 930	9 690	10 490	11 260	12 160	12 160	12 160	12 160	12 160	12 160	12 160	12 160	11 090	10 290	9 240	8 190	8 190	
1. dítě do 13 let, přistýlka	1 390	1 390	1 390	1 390	3 390	3 390	3 390	3 390	3 390	3 390	3 390	3 390	3 390	3 390	3 390	3 390	3 390	1 390	1 390	1 390	
2. dítě do 13 let, přistýlka	6 540	6 540	7 120	7 690	8 290	8 870	9 460	10 130	10 130	10 130	10 130	10 130	10 130	10 130	10 130	9 340	8 730	7 940	7 150	7 150	
3., 4. dosp. os., přistýlka	6 690	6 690	7 330	7 950	8 570	9 190	9 820	10 540	10 540	10 540	10 540	10 540	10 540	10 540	10 540	9 690	9 040	8 0	7 360	7 360	

**Cena zahrnuje:** 7 x nocleh, 7 x polopenze, služby delegáta a doprovodu během cesty, dopravu pohodlným lux. busem (WC, klima, DVD, bar; trasy svozů K, T, C viz str. 4), komplexní pojištění viz str. 106.  
**Slevy:** sloučení dvou pobytů (14 dní), sleva u 2. týdne - 2 000,- Kč, vlastní doprava - 2 500,- Kč, bez cestovního pojištění - 260,- Kč.  
**Příplatky:** plná penze + 910,- Kč/dosp.os./týden (u zájezdů č. 06-15 + 1 350,- Kč/týden), 1lůžkový pokoj + 2 830,- Kč/týden (u zájezdů č. 06-15 + 3 750,- Kč/týden).



- ✓ *all inclusive*
- ✓ *přímo na pláži*
- ✓ *kvalitní služby*

### POLOHA

Hotel se nachází v klidném prostředí přímo na pláži. Do centra Malgratu je to necelých 10 min. chůze.

### POPIS

Renovovaný hotel se zahradou nabízí vstupní halu s recepcí, výtahy, bar, restauraci, televizní místnost, bazén s lehátky, dětský bazén, vířivku, saunu, dětské hřiště, posilovnu, kulečnick, možnost zapůjčení kola, internet.

### POKOJE

Dvoulůžkové pokoje s příslušenstvím, klimatizací, TV, telefonem, trezorem (za poplatek) a balkonem, možnost přistýlek.

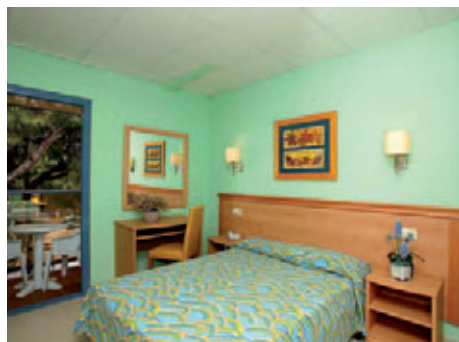
### STRAVOVÁNÍ

#### ALL INCLUSIVE.

Snídaně, oběd i večeře včetně nápojů jsou servírovány formou švédských stolů. Další „místní“ alko i nealko nápoje jsou k dispozici také v baru 10.00–24.00 hod. Svačina se podává ve snack-baru v době 10.00–18.30 hod. (hamburger, hot-dog, pizza, sendvič, hranolky, zmrzlina aj.).

### ZÁBAVA

Program ALL INCLUSIVE zahrnuje také denní a večerní animační programy pro děti i dospělé. V letovisku se nachází sportovní centrum s tenisovými kurty, squashem a minigolfem, na pláži je bohatá nabídka vodních sportů. Také si zde můžete zapůjčit kola nebo si zakoupit vyhlídkovou jízdu vláčkem po okolí, poblíž se pořádají pravidelné trhy. Za návštěvu stojí zábavní park Marineland. Noční zábavu Vám nabízí řada barů a diskoték.



Hotel AMARAIGUA*** all inclusive																				
Pátek - neděle, 10dní/7nocí	14.5.	21.5.	28.5.	4.6.	11.6.	18.6.	25.6.	2.7.	9.7.	16.7.	23.7.	30.7.	6.8.	13.8.	20.8.	27.8.	3.9.	10.9.	17.9.	24.9.
Záj. č. 10LSPA_ _	01	02	03	04	05	06	07	08	09	10	11	12	13	14	15	16	17	18	19	20
Dospělá osoba	8 890	8 890	9 690	10 470	11 250	12 030	12 810	13 710	13 710	13 710	13 710	13 710	13 710	13 710	13 710	12 650	11 830	10 780	9 720	9 720
1. dítě do 15 let, přistýlka	3 450	3 450	3 450	3 450	5 450	5 450	5 450	5 450	5 450	5 450	5 450	5 450	5 450	5 450	5 450	5 450	5 450	3 450	3 450	3 450
2. dítě do 15 let, přistýlka	6 470	6 470	6 860	7 250	7 640	8 040	8 430	8 870	8 870	8 870	8 870	8 870	8 870	8 870	8 870	8 350	7 940	7 410	6 880	6 880
3., 4. dosp. os., přistýlka	7 690	7 690	8 270	8 860	9 450	9 990	10 620	11 290	11 290	11 290	11 290	11 290	11 290	11 290	11 290	10 490	9 890	9 090	8 390	8 390

**Cena zahrnuje:** 7 x nocleh, 7 x all inclusive, služby delegáta a doprovodu během cesty, dopravu pohodlným lux. busem (WC, klima, DVD), bar, trasy svozů K, T, C viz str. 4), komplexní pojištění viz str. 106.

**Slevy:** sloučení dvou pobytů (14 dní), sleva u 2. týdne - 2 000,- Kč, vlastní doprava - 2 500,- Kč, bez cestovního pojištění - 260,- Kč.



- ✓ přímo na pláži
- ✓ možnost all inclusive
- ✓ renovovaný hotel

## POLOHA

Hotel s jedinečnou polohou přímo na rozsáhlé písčné pláži, poblíž hlavní promenády.

## POPIS

Hotel nabízí vstupní halu s recepcí, výtah, internet, bar, bazén s lehátky, dětské brouzdaliště, TV místnost, klimatizovanou restauraci, hernu, menší vnitřní vyhřívaný bazén s vířivkou a saunou za poplatek.

## POKOJE

Dvoulůžkové pokoje s příslušenstvím, klimatizací, TV, balkonem s bočním výhledem na moře, trezorem (za poplatek), možnost přistýlek.

## STRAVOVÁNÍ

Polopenze formou švédských stolů, možnost plné penze nebo all inclusive za příplatek.

## ZÁBAVA

Hotel pořádá pravidelně večerní zábavní program. V letovisku se nachází sportovní centrum s tenisovými kurty, squashem a minigolfem, na pláži je bohatá nabídka vodních sportů. Také si zde můžete zapůjčit kola nebo si zakoupit vyhlídkovou jízdu vláčkem po okolí, poblíž se pořádají pravidelné trhy. Za návštěvu stojí zábavní park Marineland. Noční zábavu Vám nabízí řada barů a diskoték.



Hotel LOS PINOS*** polopenze																					
Pátek - neděle, 10dní/7nocí	14.5.	21.5.	28.5.	4.6.	11.6.	18.6.	25.6.	2.7.	9.7.	16.7.	23.7.	30.7.	6.8.	13.8.	20.8.	27.8.	3.9.	10.9.	17.9.	24.9.	
Záj. č. 10LSPA__	01	02	03	04	05	06	07	08	09	10	11	12	13	14	15	16	17	18	19	20	
Dospělá osoba	7 330	7 330	8 190	8 860	9 630	10 390	11 160	11 990	11 990	11 990	11 990	11 990	11 990	11 990	11 990	10 990	10 290	9 190	8 190	8 190	
1. dítě do 12 let, přistýlka	1 390	1 390	1 390	1 390	3 390	3 390	3 390	3 390	3 390	3 390	3 390	3 390	3 390	3 390	3 390	3 390	3 390	1 390	1 390	1 390	
2. dítě do 12 let, přistýlka	5 680	5 680	6 070	6 450	6 830	7 220	7 590	8 050	8 050	8 050	8 050	8 050	8 050	8 050	8 050	7 520	7 120	6 590	6 080	6 080	
3.,4. dosp.os., přistýlka	6 670	6 670	7 280	7 890	8 510	9 120	9 740	10 440	10 440	10 440	10 440	10 440	10 440	10 440	10 440	9 610	8 970	8 140	7 350	7 350	

**Cena zahrnuje:** 7 x nocleh, 7 x polopenze, služby delegáta a doprovodu během cesty, dopravu pohodlným lux. busem (WC, klima, DVD, bar; trasy svozů K, T, C viz str. 4), komplexní pojištění viz str. 106.

**Slevy:** sloučení dvou pobytů (14 dní), sleva u 2. týdne - 2 000,- Kč, vlastní doprava - 2 500,- Kč, bez cestovního pojištění - 260,- Kč.

**Příplatky:** plná penze + 650,- Kč/dosp.os./týden, all inclusive + 2 170,- Kč/dosp.os./týden a + 1 740 Kč/dítě/týden.



- ✓ **nedaleko starého centra**
- ✓ **kvalitní služby**
- ✓ **výhodný poměr cena a kvalita**

### POLOHA

Tento hotel najdete poblíž starého centra Malgrat de Mar, na začátku hlavní promenády jen 70 metrů od pláže.

### POPIS

V hotelu naleznete vstupní halu s recepcí, výtahy, restauraci, klimatizovaný bar i kavárnu, společenskou místnost s TV, bazén s lehátky, dětské brouzdaliště, dětský koutek, kulečnická a posilovna.

### POKOJE

Dvoulůžkové pokoje s příslušenstvím, klimatizací, TV, telefonem, balkonem, možnost přistýlek.

### STRAVOVÁNÍ

Plná penze formou švédských stolů, možnost polopenze.

### ZÁBAVA

Hotel pravidelně pořádá animační programy a taneční večery. V letovisku se nachází sportovní centrum s tenisovými kurty, squashem a minigolfem, na pláži je bohatá nabídka vodních sportů. Také si zde můžete zapůjčit kola nebo si zakoupit vyhlídkovou jízdu vláčkem po okolí, poblíž se pořádají pravidelné trhy. Za návštěvu stojí zábavní park Marineland. Noční zábavu Vám nabízí řada barů a diskoték.



Hotel ROSA NAUTICA*** plná penze																				
Pátek - neděle, 10dní/7nocí	14.5.	21.5.	28.5.	4.6.	11.6.	18.6.	25.6.	2.7.	9.7.	16.7.	23.7.	30.7.	6.8.	13.8.	20.8.	27.8.	3.9.	10.9.	17.9.	24.9.
Záj. č. 10LSPA _ _	01	02	03	04	05	06	07	08	09	10	11	12	13	14	15	16	17	18	19	20
Dospělá osoba	7 140	7 140	7 830	8 520	9 190	9 890	10 590	11 380	11 380	11 380	11 380	11 380	11 380	11 380	11 380	10 450	9 730	8 790	7 860	7 860
1. dítě do 13 let, přistýlka	3 390	3 390	3 390	3 390	3 390	3 390	3 390	3 390	3 390	3 390	3 390	3 390	3 390	3 390	3 390	3 390	3 390	3 390	3 390	3 390
2. dítě do 13 let, přistýlka	5 590	5 590	5 930	6 280	6 620	6 970	7 310	7 720	7 720	7 720	7 720	7 720	7 720	7 720	7 240	6 880	6 420	5 950	5 950	5 950
3.,4.dosp.os., přistýlka	6 520	6 520	7 070	7 620	8 170	8 730	9 280	9 920	9 920	9 920	9 920	9 920	9 920	9 920	9 160	8 590	7 840	7 090	7 090	7 090

**Cena zahrnuje:** 7 x nocleh, 7 x plná penze, služby delegáta a doprovodu během cesty, dopravu pohodlným lux. busem (WC, klima, DVD, bar; trasy svozů K, T, C viz str. 4), komplexní pojištění viz str. 106.  
**Slevy:** jen polopenze - sleva 110,- Kč/dosp.os./týden, sloučení dvou pobytů (14 dní), sleva u 2. týdne - 2 000,- Kč, vlastní doprava - 2 500,- Kč, bez cestovního pojištění - 260,- Kč.  
**Příplatky:** 1lůžkový pokoj + 2 280,- Kč/týden (u zájezdů č. 08-15 + 3 410,- Kč/týden).

- ✓ **nedaleko centra**
- ✓ **výhodná poloha v blízkosti moře a pláže**
- ✓ **dobry poměr cena a kvalita**

### POLOHA

Hotel se nachází na hlavní promenádě, necelých 250 metrů od pláže.

### POPIS

V tomto oblíbeném hotelu je k dispozici rozsáhlá vstupní hala s recepcí, společenská místnost, místnost s TV, výtahy, kulečnická, slunná terasa s bazénem a lehátky, dětský bazén, dětský koutek, venkovní i vnitřní bar; restaurace i společenské prostory jsou klimatizovány.

### POKOJE

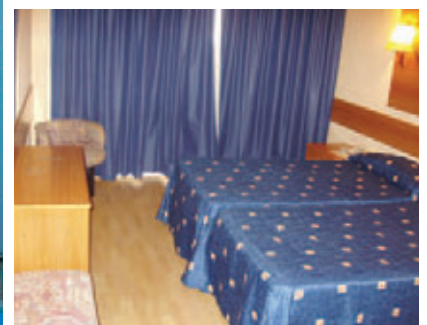
Dvoulůžkové pokoje s příslušenstvím, klimatizací, TV, telefonem, trezorem (za poplatek), balkonem, možnost přistýlek.

### STRAVOVÁNÍ

Polopenze formou švédských stolů, možnost plné penze za příplatek.

### ZÁBAVA

Hotel pravidelně pořádá pro své hosty animační programy a taneční večery. V letovisku je sportovní centrum (tenisové kurty, squash, mini golf), na pláži je bohatá nabídka vodních sportů. Můžete si zapůjčit kola nebo zakoupit vyhlídkovou jízdu vláčkem po okolí, poblíž se pořádají pravidelné trhy. Za návštěvu stojí zábavní park Marineland. Noční zábavu Vám řada mnoho barů a diskoték



Hotel RIVIERA*** polopenze																				
Pátek - neděle, 10dní/7nocí	14.5.	21.5.	28.5.	4.6.	11.6.	18.6.	25.6.	2.7.	9.7.	16.7.	23.7.	30.7.	6.8.	13.8.	20.8.	27.8.	3.9.	10.9.	17.9.	24.9.
Záj. č. 10LSPA _ _	01	02	03	04	05	06	07	08	09	10	11	12	13	14	15	16	17	18	19	20
Dospělá osoba	7 250	7 250	7 990	8 750	9 490	10 240	10 990	11 850	11 850	11 850	11 850	11 850	11 850	11 850	10 840	9 990	8 990	8 190	8 190	8 190
1. dítě do 13 let, přistýlka	3 390	3 390	3 390	3 390	3 390	3 390	3 390	3 390	3 390	3 390	3 390	3 390	3 390	3 390	3 390	3 390	3 390	3 390	3 390	3 390
2. dítě do 13 let, přistýlka	5 640	5 640	5 990	6 390	6 770	7 140	7 520	7 950	7 950	7 950	7 950	7 950	7 950	7 950	7 440	7 050	6 540	6 040	6 040	6 040
3.,4.dosp.os., přistýlka	6 450	6 450	6 990	7 570	8 130	8 690	9 250	9 890	9 890	9 890	9 890	9 890	9 890	9 890	9 140	8 550	7 790	7 030	7 030	7 030

**Cena zahrnuje:** 7 x nocleh, 7 x polopenze, služby delegáta a doprovodu během cesty, dopravu pohodlným lux. busem (WC, klima, DVD, bar; trasy svozů K, T, C viz str. 4), komplexní pojištění viz str. 106.  
**Slevy:** sloučení dvou pobytů (14 dní), sleva u 2. týdne - 2 000,- Kč, vlastní doprava - 2 500,- Kč, bez cestovního pojištění - 260,- Kč.  
**Příplatky:** plná penze + 540,- Kč/dosp.os./týden týden (u zájezdů č. 07-16 + 650,- Kč/dosp.os./týden), 1lůžkový pokoj + 2 170,- Kč/týden.

- ✓ **luxusní dovolená**
- ✓ **vnitřní bazén**
- ✓ **výborné služby a animační programy**

### POLOHA

Hotel leží necelých 200 metrů chůze od pláže, téměř na konci hlavní promenády. Do centra letoviska Santa Susanna je to cca 10 minut pěšky.

### POPIS

Tento poměrně nový luxusní hotel nabízí vstupní halu s recepcí, výtahy, bar, restauraci, společenskou místnost s TV, internet, venkovní bazén s lehátkami a slunečníky, dětský bazén, bar u bazénu, vířivku, vnitřní bazén s vířivkou, dětský koutek, fitness, saunu, kulečnick.

### POKOJE

Krásné a prostorné dvoulůžkové pokoje s příslušenstvím, klimatizací, topením, TV, telefonem, ledničkou, balkonem, možnost přistýlek.

### STRAVOVÁNÍ

Polopenze formou bohatých švédských stolů s doprovodnou ukázkou vaření (cooking show), možnost plné penze za příplatek.

### ZÁBAVA

Animační programy a taneční večery jsou pro hosty pořádány několikrát týdně. V letovisku je sportovní centrum (tenisové kurty, squash, mini golf), na pláži je bohatá nabídka vodních sportů. Můžete si zapůjčit kola nebo zakoupit vyhlídkovou jízdu vláčkem po okolí, poblíž se pořádají pravidelné trhy. Za návštěvu stojí zábavní park Marineland. Noční zábavu Vám nabízí řada barů a diskoték.



Hotel CAPRICI VERD**** polopenze																				
Pátek - neděle, 10dni/7nocí	14.5.	21.5.	28.5.	4.6.	11.6.	18.6.	25.6.	2.7.	9.7.	16.7.	23.7.	30.7.	6.8.	13.8.	20.8.	27.8.	3.9.	10.9.	17.9.	24.9.
Záj. č. 10LSPA__	01	02	03	04	05	06	07	08	09	10	11	12	13	14	15	16	17	18	19	20
Dospělá osoba	8 720	8 720	9 810	10 890	11 990	13 080	14 170	15 430	15 430	15 430	15 430	15 430	15 430	15 430	15 430	13 950	12 810	11 330	9 850	9 850
1. dítě do 13 let, přistýlka	3 390	3 390	3 390	3 390	3 390	3 390	3 390	3 390	3 390	3 390	3 390	3 390	3 390	3 390	3 390	3 390	3 390	3 390	3 390	3 390
2. dítě do 13 let, přistýlka	7 550	7 550	8 370	9 180	9 990	10 820	11 640	12 580	12 580	12 580	12 580	12 580	12 580	12 580	12 580	11 470	10 620	9 490	8 450	8 450
3., 4. dosp. os., přistýlka	7 550	7 550	8 370	9 180	9 990	10 820	11 640	12 580	12 580	12 580	12 580	12 580	12 580	12 580	12 580	11 470	10 620	9 490	8 450	8 450

**Cena zahrnuje:** 7 x nocleh, 7 x polopenze, služby delegáta a doprovodu během cesty, dopravu pohodlným lux. busem (WC, klima, DVD, bar; trasy svozů K, T, C viz str. 4), komplexní pojištění viz str. 106.  
**Slevy:** sloučení dvou pobytů (14 dní), sleva u 2. týdne - 2 000,- Kč, vlastní doprava - 2 500,- Kč, bez cestovního pojištění - 260,- Kč.  
**Příplatky:** plná penze + 1 130,- Kč/dosp.os./týden (u zájezdů č. 08-16 + 1 350,- Kč/týden), 1lůžkový pokoj + 2 720,- Kč/týden.

## Apartmenty ODISSEA PARK III

- ✓ **nové luxusní apartmány**
- ✓ **ubytování v klidné části letoviska nedaleko pláže**
- ✓ **atraktivní ceny mimo hlavní sezónu**
- ✓ **supermarket přímo v objektu**

### POLOHA

Apartmenty se nacházejí 250 metrů od pláže, téměř na konci hlavní promenády. Do centra letoviska Santa Susanna je to necelých 10 minut chůze.

### POPIS

Tato nově postavená luxusní rezidence nabízí vstupní halu s recepcí, výtahy, bar, společenskou místnost s TV, internet, bazén s lehátkami a vířivkou, parkoviště, supermarket, směnárnu, bezbariérový přístup.

### APARTMÁNY

Nadstandardně vybavené apartmány pro 2-6 osob s příslušenstvím, klimatizací, obývací pokoj s rozkl. gaučem pro 2 osoby a s vybaveným kuch. koutem, jednou (AP2/4) popř. dvěma ložnicemi s manželskou postelí (AP4/6), LCD TV, telefonem, balkonem, internet a trezor (za poplatek).

### STRAVOVÁNÍ

Vlastní s možností vaření.



### ZÁBAVA

V letovisku se nachází sportovní centrum s tenisovými kurty, squashem a minigolfem, na pláži je bohatá nabídka vodních sportů. Ve městě si můžete také zapůjčit kola nebo si zakoupit vyhlídkovou jízdu vláčkem po oko-

lí, poblíž se pořádají pravidelné trhy. Za návštěvu stojí i zábavní park Marineland. Noční zábavu Vám nabízí řada barů, restaurací a diskoték.

Apartmenty ODISSEA PARK bez stravy																				
Pátek - neděle, 10dni/7nocí	14.5.	21.5.	28.5.	4.6.	11.6.	18.6.	25.6.	2.7.	9.7.	16.7.	23.7.	30.7.	6.8.	13.8.	20.8.	27.8.	3.9.	10.9.	17.9.	24.9.
Záj. č. 10LSPA__	01	02	03	04	05	06	07	08	09	10	11	12	13	14	15	16	17	18	19	20
AP2/4 při obs. 2 os.	6 140	6 140	6 140	6 720	6 720	12 380	12 380	15 290	15 290	16 350	16 350	16 350	16 350	16 350	16 350	11 510	11 510	7 480	7 480	7 480
AP2/4 při obs. 3 os.	5 440	5 440	5 440	5 830	5 830	9 590	9 590	11 540	11 540	12 240	12 240	12 240	12 240	12 240	12 240	9 020	9 020	6 340	6 340	6 340
AP2/4 při obs. 4 os.	5 090	5 090	5 090	5 380	5 380	8 210	8 210	9 670	9 670	10 190	10 190	10 190	10 190	10 190	10 190	7 770	7 770	5 760	5 760	5 760
AP4/6 při obs. 5 os.	6 510	6 510	6 510	7 750	7 750	8 390	8 390	10 110	10 110	10 670	10 670	10 670	10 670	10 670	10 670	8 080	8 080	6 960	6 510	6 280
AP4/6 při obs. 6 os.	6 090	6 090	6 090	7 130	7 130	7 680	7 680	9 090	9 090	9 560	9 560	9 560	9 560	9 560	9 560	7 390	7 390	6 470	6 090	5 910

**Cena zahrnuje:** 7 x nocleh, služby delegáta a doprovodu během cesty, dopravu pohodlným lux. busem (WC, klima, DVD, bar; trasy svozů K, T, C viz str. 4), závěrečný úklid, výměnu povlečení 1x týdně a ručníků 2x týdně, spotřebu energií, komplexní pojištění viz str. 106.  
**Cena nezahrnuje:** vratnou kauci 100 EUR/AP (skládá se při příjezdu na recepci).  
**Slevy:** sloučení dvou pobytů (14 dní), sleva u 2. týdne - 2 000,- Kč, vlastní doprava - 2 500,- Kč, bez cestovního pojištění - 260,- Kč.