

# CHORVATSKO – DALMÁCIE



Vítejte v jedné z nejkrásnějších částí chorvatského pobřeží, v srdci Dalmácie – na Makarské riviéře, perle Jadranu. Na úpatí horského masivu Biokovo se nacházejí vyhlášená letoviska Brela, Baška Voda, Makarská a Podgora, známá svými oblázkovými plážemi, obklopenými borovými háji a průzračným mořem. Tyto původní rybářské vesnice se velmi rychle proměnily v přitažlivá rekreační střediska, která přes svůj rychlý rozvoj neztratila nic ze svého dalmatského půvabu. Jedině v Dalmácii si můžete ověřit pravdivost lidového rčení „hlava ve stínu, tělo na slunci a nohy v moři“ a natáhnout se pod palmy, cedry, pinie či fíkovníky. Pohádkovou kulisu už jen přizdobí azurově modrá voda v kontrastu s vápencovým pohořím. Co víc si přát...

## KLIMATICKÁ TABULKA – DALMÁCIE

| Měsíční průměrné teploty |  | V  | VI | VII | VIII | IX | X  |
|--------------------------|--|----|----|-----|------|----|----|
| Vzduch (°C)              |  | 24 | 28 | 30  | 31   | 26 | 22 |
| Voda (°C)                |  | 21 | 23 | 24  | 24   | 23 | 20 |



## DŮLEŽITÉ INFORMACE

### PROGRAM BUSEM

- 1. den:** odjezd v pátek v 16.00 hodin z Plzně (z Prahy), tranzit Rakouskem a Slovinskem.
- 2. den:** ráno příjezd na Makarskou riviéru, po poledni ubytování, individuální program.
- 3.–8. den:** pobyt, fakultativní výlety.
- 9. den:** dopoledne uvolnění pokojů a apartmánů, volný program, odpočinek u moře, v podvečerních hodinách odjezd do ČR.
- 10. den:** příjezd v neděli do cca 12.00 hodin.

### ODJEZDY

Doprava je zajištěna kvalitními pohodlnými luxusními autobusy (WC, klima, DVD, bar). Ve všech termínech z A, C, D, K, T event. na trasách, viz str. 4. Přesné časy v návaznosti na odjezd z Plzně obdržíte v pokynech k odjezdu.

### PROGRAM LETADLEM

- 1. den:** odlet v sobotu z Prahy, transfer na ubytování.
- 2.–7. den:** individuální program, pobyt, fakultativní výlety.
- 8. den:** transfer na letiště, odlet do Prahy.

Dále viz Důležité informace str. 105.



## FAKULTATIVNÍ VÝLETY

- 1. Fish picnic** – půldenní výlet lodí na ostrov Brač, třetí největší ostrov Jadranu. Návštěva malého městečka Povolja s koupáním a rybím obědem. V Povolje máte možnost poznat kostel ve kterém se nachází nejstarší křtitelnice na světě. Příjemná atmosféra. Cena cca 150/160 kuna.
- 2. Noční Makarská** – večerní projížďka lodí z Baška Vody až do centra Makarské riviéry – Makarské. Uvidíte letovisko Baško Polje, Promajnu, Bratu a Krvavicu. Loď zakotví ve staré části města Makarská, kde máte možnost poznat překrásná místa jako je Kačićovo náměstí (kostel sv. Marka z 18. stol.) a trhy. Cena cca 90 kuna.
- 3. Dubrovnik** – celodenní výlet deltou řeky Neretvy do Dubrovníku. Toto starodávné a vyjimečně krásné město s bohatým kulturním dědictvím bylo zařazeno do celosvětového seznamu památek UNESCO. Cena cca 300 kuna.

**4. Biokovo** – výlet do pohoří nad pobřežím Makarské riviéry. Výjezd mikrobusem až na nejvyšší vrchol Sv. Jure (1762 m), kde jsou krásné výhledy na ostrovy Brač, Hvar, Korčula, poloostrov Pelješac a z druhé strany na území Bosny a Hercegoviny. Cena cca 200 kuna.

**5. Medugorje** – poutní místo katolických věřících. Od roku 1981, kdy se Matka Boží poprvé zjevila a začala sdělovat svá poselství, se toto místo stalo cílem miliónu návštěvníků z celého světa. Můžete se zúčastnit mše svaté a poté navštívit Horu Zjevení, kde se poprvé zjevila Matka Boží. Cena cca 200 kuna.

Podrobnosti k těmto výletům a další výlety (Split, Mostar, Korčula, rafting) Vám doporučí delegát CK Intertrans. Výlety se kupují v místě pobytu, platba v kunách.





## MAKARSKÁ

Je nazývána srdcem Makarské riviéry, pyšní se čistým pobřežím a průzračným mořem. Rozkládá se na úpatí horského masivu Biokovo, které se tyčí do výšek nad křišťálově modrým mořem a třpytivými oblázkovými plážemi. Historické jádro, postavené v benátském slohu s úzkými uličkami, restauracemi, kavárničkami a obchůdky, se rozkládá podél krásné pobřežní promenády, lemované staletými palmami. Velmi pěkná oblázková pláž s pozvolným vstupem do moře poskytuje i odpočinek ve stínu mohutných pinií, které lemují celé pobřeží. Makarská je živým, rušným a oblíbeným letoviskem s kompletní nabídkou služeb.

## BRELA

Brela leží v těsné blízkosti Bašky Vody a je již desítky let známa jako jedno z nejpůvabnějších a nejpříjemnějších letovisek nejen v Dalmácii, ale i v celé Evropě. S nekonečnými oblázkovými plážemi, obklopená křišťálově čistým mořem, nabízí Brela v nedotčené přírodě s krásnou vegetací, sluncem a mořem pocit pohody a opravdový ráj na zemi. Světově známý časopis „Forbes“ v červenci roku 2004 zařadil pláž v Brele mezi 10 nejlepších pláží světa. Dnes je Brela jedno z nejlepších turistických míst, pravá perla chorvatského pobřeží. Pláž Punta Rata je mnoho let držitelem Modré vlajky, nejvyššího mezinárodního vyznamenání za čistotu moře a prostředí.



## BAŠKA VODA

Kdysi rybářské, nyní i turistické městečko, ležící přibližně 10 km severně od Makarské. Letovisko má dvě oblázkové pláže, které z obou stran obepínají městečko s přístavem. I ze vzdálenějších domů se na pláž dostanete během několika minut. Až se nabažíte koupání a slunění na horkém středozemním slunci, můžete si vyrazit na kratší nebo delší výlet. Po návratu z pláže nebo příjemného výletu a následném odpočinku začnete vnímat tep večerního ovzduší, jež Vás vyláká do společnosti nebo na chutnou večeři. Večer můžete strávit na příjemné palmové promenádě při západu slunce nebo si vyjít plážovou promenádou do nedaleké Brely.

Makarská



## PODGORA

Podgora je jedno z nejmalebnějších míst Makarské riviéry, nachází se 9 km jihovýchodně od Makarské. V obci vyvěrá několik sladkovodních pramenů a léčivý pramen Klokun. Pěstuje se zde víno a olivovníky. Mezi dvěma světovými válkami zde bylo několik osad na pobřeží, jejichž obyvatelé se zabývali rybářstvím, námořnictvím a turismem. Roku 1923 byla založena

Společnost pro zkrášlování místa. Do II. světové války bylo vystavěno několik menších penzionů a hotelů. Podgora se tak z malé vesničky změnila v turisticky vyhledávané letovisko s možností odpočinku na dlouhých oblázkových plážích. V letovisku se nachází malebný přístav pro rybářské lodě a promenáda s překrásným kamenným nábřežím.



Baška Voda



- ✓ novinka pro sezonu 2012
- ✓ zaváděcí zvýhodněné ceny
- ✓ kvalitní ubytování v centru letoviska, nedaleko pláže
- ✓ stravování přímo v objektu

#### POLOHA

Dvoupodlažní vila s velmi příjemnou atmosférou útulného rodinného penzionu, situovaného v klidné části Bašky Vody, přitom blízko centra letoviska i krásné pláže, je ideální pro všechny věkové kategorie.

Vybavenost: zdarma WiFi připojení včetně možnosti použití PC, klimatizovaná restaurace, terasa s možností příjemného posezení a občerstvení, bar s vinotékou, pokoje s klimatizací či s ventilátory (zdarma), hezká zahrada s posezením, parkování (zdarma) – omezený počet.

#### UBYTOVÁNÍ

Dvoulůžkové pokoje, některé s možností pevného lůžka pro 3. osobu, vlastní sociální zařízení (sprcha, WC), povlečení a ručníky. Všechny pokoje mají balkon situovaný na mořskou stranu nebo terasu. Pokoje ve 2. patře mají vlastní TV a lednici, nebo společnou kuchyňku s velkou lednicí, za příplatek klimatizaci. Pokoje v 1. patře mají velkou lednici, rychlovarnou konvici a TV k dispozici společně na patře, na pokojích jsou umístěny ventilátory.

#### STRAVOVÁNÍ

Polopenze – tříchodové menu, kvalitní domácí strava přímo v objektu.

Snídaně je rozšířená kontinentální s bufetovým stolem včetně nápojů.

Večeře: polévka, výběr ze dvou hlavních jídel s přílohou, salát nebo ovoce/dezert.

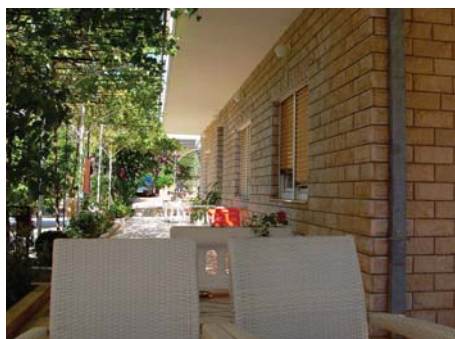
Lze zajistit i dietní příp. vegetariánskou stravu (nutno nahlásit předem).

#### PLÁŽE

cca 190 m krásná oblázková pláž s velmi pozvolným vstupem do moře, lemovaná borovicemi. Zázemí nejen pro bohaté sportovní vyžití – vodní sporty (za poplatek), plážový volejbal, dětská hřiště, dětské parky s atrakcemi, sprchy, lehátka a slunečníky (za poplatek).

#### ZÁBAVA

Kulturně společenské vyžití, řada lidových slavností, diskotéky, denní i večerní trhy, procházky po promenádě atd.



#### Pokoje Vila IVONA polopenze

| Ubytování So/So           | 9.6.  | 16.6. | 23.6. | 30.6. | 7.7.  | 14.7. | 21.7. | 28.7. | 4.8.  | 11.8. | 18.8. | 25.8. | 1.9.  | 8.9.  | 15.9. |
|---------------------------|-------|-------|-------|-------|-------|-------|-------|-------|-------|-------|-------|-------|-------|-------|-------|
| Číslo zájezdu 12LCHO_     | 01    | 02    | 03    | 04    | 05    | 06    | 07    | 08    | 09    | 10    | 11    | 12    | 13    | 14    | 15    |
| Dospělá osoba             | 5 770 | 5 770 | 5 990 | 6 700 | 6 700 | 6 700 | 6 700 | 6 700 | 6 700 | 6 700 | 6 700 | 6 700 | 6 100 | 5 770 | 5 770 |
| 3. dosp. osoba, přistýlka | 5 280 | 5 280 | 5 460 | 6 090 | 6 090 | 6 090 | 6 090 | 6 090 | 6 090 | 6 090 | 6 090 | 6 090 | 5 570 | 5 280 | 5 280 |
| Dítě 3-12 let, přistýlka  | 4 190 | 4 190 | 4 370 | 4 900 | 4 900 | 4 900 | 4 900 | 4 900 | 4 900 | 4 900 | 4 900 | 4 900 | 4 450 | 4 190 | 4 190 |

**Cena zahrnuje:** 7 x nocleh, 7 x polopenze, služby delegáta, povlečení, pobytovou taxu, komplexní pojištění viz str. 106 (pozn. možnost odedčení cestovního pojištění – sleva 260,- Kč/os./týden).

**Příplatky:** klimatizace + 900,- Kč/pokoj/týden (platba v CK), autobusová doprava + 2 290,- Kč/os. (trasy svozů A, C, D, K, T), letecká doprava Praha-Split-Praha + 7 990,- Kč/os. (cena zahrnuje zpáteční letenku Praha-Split-Praha, letištní a bezpečnostní taxy, transfer z a do ubytování).

- ✓ novinka pro sezonu 2012
- ✓ zaváděcí zvýhodněné ceny
- ✓ kvalitní ubytování v klidné části letoviska
- ✓ vilka s velkou zahradou, nedaleko pláže a centra

#### POLOHA

Dvoupodlažní vila situovaná v klidné části letoviska Baška Voda. Vilu obklopuje velká zahrada s možností posezení. Ideální pro všechny, kdo mají rádi klidné ubytování v rušnějším letovisku.

Vybavenost: společná kuchyň, prostorná terasa, možnost grilování a posezení v zahradním altánu, parkování přímo u objektu (zdarma) – omezený počet, uložení zavazadel v příjezdový a odjezdový den, domácí zvířata na vyžádání.

#### UBYTOVÁNÍ

Dvoulůžkové pokoje s možností 1–2 přistýlek, vlastní sociální zařízení (sprcha, WC), povlečení a ručníky (výměna 1 x za týden). Všechny pokoje mají balkon nebo terasu. Pokoje v přízemí mají společnou kuchyňku s velkou lednicí.

ST3 – studio pro 3 osoby s vlastním kuchyňským a jídelním koutem, sociálním zařízením a ložnicí. TV na pokoji. Pokoj 2+2 – pokoj určený pro 4 členou rodinu. Vlastní sociální zařízení a balkon. TV na pokoji. Za příplatek možnost využití kuchyňského koutu.

AP 2+2 – apartmán pro 4 osoby. Oddělená ložnice, kuchyňský kout, 2 lůžka formou palandy v obývací části, sociální zařízení. Balkon, TV na pokoji.

Na vyžádání kapacity: AP4, AP5 – apartmán pro 4–5 osob. Tento apartmán má 2 ložnice, 2 koupelny, 2 toalety a plně vybavenou kuchyň, 2 terasy s možností posezení. AP8 – apartmán pro 8 osob, 3 ložnice, 3 toalety, kuchyňský kout, 3 koupelny, velká terasa. Tento apartmán doporučujeme skupinám, případně větším rodinám.

#### STRAVOVÁNÍ

Apartmány mají stravování vlastní, případně za příplatek. Pokoje: za příplatek polopenze – tříchodové menu v restauraci Šebín.

Snídaně je rozšířená kontinentální s bufetovým stolem včetně nápojů.

Večeře: polévka, výběr ze dvou hlavních jídel s přílohou, salát nebo ovoce/dezert, jeden nápoj u večeře zdarma.

#### PLÁŽE

Cca 150 m krásná oblázková pláž s velmi pozvolným vstupem do moře, lemovaná borovicemi. Zázemí nejen pro bohaté sportovní využití – vodní sporty (za poplatek), plážový volejbal, dětská hřiště, dětské parky s atrakcemi, sprchy, lehátka a slunečníky (za poplatek).

#### ZÁBAVA

Kulturně společenské využití, řada lidových slavností, diskotéky, denní i večerní trhy, procházky po promenádě atd.



#### Apartmány, pokoje vila MARE MARIA

| Ubytování So/So                    | 9.6.  | 16.6. | 23.6. | 30.6. | 7.7.  | 14.7. | 21.7. | 28.7. | 4.8.  | 11.8. | 18.8. | 25.8. | 1.9.  | 8.9.  | 15.9. |
|------------------------------------|-------|-------|-------|-------|-------|-------|-------|-------|-------|-------|-------|-------|-------|-------|-------|
| Číslo zájezdu 12LCHO_              | 01    | 02    | 03    | 04    | 05    | 06    | 07    | 08    | 09    | 10    | 11    | 12    | 13    | 14    | 15    |
| Osoba, 2lůžkový pokoj              | 2 990 | 2 990 | 3 300 | 3 990 | 3 990 | 3 990 | 3 990 | 3 990 | 3 990 | 3 990 | 3 990 | 3 990 | 3 650 | 2 990 | 2 990 |
| Osoba, 3lůžkový pokoj              | 2 990 | 2 990 | 3 300 | 3 990 | 3 990 | 3 990 | 3 990 | 3 990 | 3 990 | 3 990 | 3 990 | 3 990 | 3 650 | 2 990 | 2 990 |
| 2+2lůžkový pokoj – dospělá osoba   | 3 380 | 3 380 | 3 670 | 4 150 | 4 150 | 4 150 | 4 150 | 4 150 | 4 150 | 4 150 | 4 150 | 4 150 | 3 880 | 3 380 | 3 380 |
| 2+2lůžkový pokoj – dítě 3-12 let   | 2 890 | 2 890 | 3 110 | 3 490 | 3 490 | 3 490 | 3 490 | 3 490 | 3 490 | 3 490 | 3 490 | 3 490 | 3 300 | 2 890 | 2 890 |
| ST3 (cena za os. při plném obs.)   | 3 280 | 3 280 | 3 580 | 4 210 | 4 210 | 4 210 | 4 210 | 4 210 | 4 210 | 4 210 | 4 210 | 4 210 | 3 950 | 3 280 | 3 280 |
| AP2+2 (cena za os. při plném obs.) | 3 380 | 3 380 | 3 670 | 4 150 | 4 150 | 4 150 | 4 150 | 4 150 | 4 150 | 4 150 | 4 150 | 4 150 | 3 880 | 3 380 | 3 380 |

Cena zahrnuje: 7 x nocleh, služby delegáta, povlečení, pobytovou taxu, komplexní pojištění viz str. 106 (pozn. možnost odečtení cestovního pojištění – sleva 260,- Kč/os./týden).

Příplatky: polopenze + 340,- Kč/dosp.os./den, dítě 3-12 let +240,- Kč, využití společné kuchyňky a lednice + 500,- Kč/pokoj/týden, autobus + doprava + 2 290,- Kč/os. (trasy svozů A, C, D, K, T), letecká doprava Praha-Split-Praha + 7 990,- Kč/os. (cena zahrnuje zpáteční letenku Praha-Split-Praha, letištní a bezpečnostní taxy, transfer z a do ubytování).

# Pokoje BAŠKA VODA

Baška Voda – Chorvatsko

- ✓ živé letovisko s přátelskou atmosférou
- ✓ výhodná cena
- ✓ bohaté sportovní a kulturní vyžití

## POLOHA

Ubytování v rodinných vilkách a domcích ve vzdálenosti do 600 metrů od pláže.

## UBYTOVÁNÍ

Dvoulůžkové pokoje s možností jedné přistýlky mají vlastní příslušenství, ev. balkon, ev. lednici, ložní prádlo zajišťuje majitel domu. Pokoje jsou vybaveny dle vkusu majitele.

## STRAVOVÁNÍ

Polopenze je v restauraci Šebín, snídaně formou bufetu, večere servírovaná (3 chody – předkrm nebo polévka, výběr ze dvou hlavních jídel, salát, dezert nebo ovoce), jeden nápoj u večere v ceně.

## PLÁŽE

Oblázkové pláže s pozvolným vstupem do moře jsou vzdáleny 100–600 metrů od ubytování, zdarma sprchy, za poplatek zapůjčení lehátek a slunečníků.

## ZÁBAVA

Tenisové kurty, vodní sporty (za poplatek), dětské hřiště a další zábava dle místní nabídky.



Příklad ubytování



Příklad ubytování



Příklad ubytování

## Pokoje BAŠKA VODA polopenze

| Ubytování So/So           | 9.6.  | 16.6. | 23.6. | 30.6. | 7.7.  | 14.7. | 21.7. | 28.7. | 4.8.  | 11.8. | 18.8. | 25.8. | 1.9.  | 8.9.  | 15.9. |
|---------------------------|-------|-------|-------|-------|-------|-------|-------|-------|-------|-------|-------|-------|-------|-------|-------|
| Číslo zájezdu 12LCHO_     | 01    | 02    | 03    | 04    | 05    | 06    | 07    | 08    | 09    | 10    | 11    | 12    | 13    | 14    | 15    |
| Dospělá osoba             | 4 700 | 4 700 | 5 290 | 5 650 | 5 650 | 5 650 | 5 650 | 5 650 | 5 650 | 5 650 | 5 290 | 5 290 | 4 700 | 4 700 | 4 170 |
| 3. dosp. osoba, přistýlka | 4 330 | 4 330 | 4 850 | 5 150 | 5 150 | 5 150 | 5 150 | 5 150 | 5 150 | 5 150 | 4 850 | 4 850 | 4 330 | 4 330 | 3 840 |
| Jednolůžkový pokoj        | 6 550 | 6 550 | 7 440 | 7 990 | 7 990 | 7 990 | 7 990 | 7 990 | 7 990 | 7 990 | 7 440 | 7 440 | 6 550 | 6 550 | 5 800 |
| Dítě 3-12 let, přistýlka  | 3 750 | 3 750 | 4 170 | 4 440 | 4 440 | 4 440 | 4 440 | 4 440 | 4 440 | 4 440 | 4 170 | 4 170 | 3 750 | 3 750 | 3 350 |
| Dítě 3-12 let, lůžko      | 3 930 | 3 930 | 4 390 | 4 690 | 4 690 | 4 690 | 4 690 | 4 690 | 4 690 | 4 690 | 4 390 | 4 390 | 3 930 | 3 930 | 3 520 |

**Cena zahrnuje:** 7 x nocleh, 7 x polopenze, služby delegáta, povlečení, pobytovou taxu, komplexní pojištění viz str. 106 (pozn. možnost odedčení cestovního pojištění – sleva 260,- Kč/os./týden).

**Příplatky:** autobusová doprava + 2 290,- Kč/os. (trasy svozů A, C, D, K, T), letecká doprava Praha-Splít-Praha + 7 990,- Kč/os. (cena zahrnuje zpáteční letenku Praha-Splít-Praha, letištní a bezpečnostní taxy, transfer z a do ubytování).

# Apartmány BAŠKA VODA

Baška Voda – Chorvatsko

- ✓ výhodná cena
- ✓ letovisko vhodné pro rodiny s dětmi
- ✓ bohaté sportovní a kulturní vyžití

## POLOHA

Ubytování v rodinných vilkách a domcích ve vzdálenosti do 600 metrů od pláže.

## UBYTOVÁNÍ

Apartmány AP2, AP2+1 mají jednu obývací místnost se 2–3 lůžky a kuchyňským koutem. Apartmány AP4 mají 2 oddělené ložnice a kuchyňský kout. Další typy ubytování až pro 8 osob na vyžádání v CK. Apartmány mají vlastní příslušenství, plně vybavenou kuchyň s lednicí, ev. balkon, spotřeba energií zahrnuta v ceně zájezdu. Apartmány jsou vybaveny dle vkusu majitele.

## STRAVOVÁNÍ

Vlastní, za příplatek možnost zajištění stravování v restauraci Šebín.

## PLÁŽE

Oblázkové pláže s pozvolným vstupem do moře jsou vzdáleny 100–600 metrů od ubytování, zdarma sprchy, za poplatek zapůjčení lehátek a slunečníků.

## ZÁBAVA

Tenisové kurty, vodní sporty (za poplatek), dětské hřiště a další zábava dle místní nabídky.



## Apartmány BAŠKA VODA

| Ubytování So/So                        | 9.6.  | 16.6. | 23.6. | 30.6. | 7.7.  | 14.7. | 21.7. | 28.7. | 4.8.  | 11.8. | 18.8. | 25.8. | 1.9.  | 8.9.  | 15.9. |
|--|-------|-------|-------|-------|-------|-------|-------|-------|-------|-------|-------|-------|-------|-------|-------|
| Číslo zájezdu 12LCHO_                  | 01    | 02    | 03    | 04    | 05    | 06    | 07    | 08    | 09    | 10    | 11    | 12    | 13    | 14    | 15    |
| AP2studio (cena za os. při plném obs.) | 3 440 | 3 440 | 3 800 | 4 190 | 4 190 | 4 190 | 4 190 | 4 190 | 4 190 | 4 190 | 3 800 | 3 800 | 3 440 | 3 440 | 2 890 |
| AP2+1 (cena za os. při plném obs.)     | 3 020 | 3 020 | 3 320 | 3 590 | 3 590 | 3 590 | 3 590 | 3 590 | 3 590 | 3 590 | 3 320 | 3 320 | 3 020 | 3 020 | 2 590 |
| AP4 (cena za os. při plném obs.)       | 3 260 | 3 260 | 3 620 | 3 990 | 3 990 | 3 990 | 3 990 | 3 990 | 3 990 | 3 990 | 3 620 | 3 620 | 3 260 | 3 260 | 2 890 |

**Cena zahrnuje:** 7 x nocleh, služby delegáta, povlečení, pobytovou taxu, komplexní pojištění viz str. 106 (pozn. možnost odedčení cestovního pojištění – sleva 260,- Kč/os./týden).

**Příplatky:** snídaně + 150,- Kč/dosp.os./den, dítě 3-12 let +110,- Kč, večere + 230,- Kč/dosp.os./den, dítě 3-12 let +160,- Kč, autobusová doprava + 2 290,- Kč/os. (trasy svozů A, C, D, K, T), letecká doprava Praha-Splít-Praha + 7 990,- Kč/os. (cena zahrnuje zpáteční letenku Praha-Splít-Praha, letištní a bezpečnostní taxy, transfer z a do ubytování).

- ✓ **komfortní a zrekonstruované ubytování**
- ✓ **moderní vybavení**
- ✓ **klimatizované apartmány**
- ✓ **zázemí v odjezdový den**

**POLOHA**

Novější apartmánový dům se nachází cca 300 metrů od pláže a centra letoviska.

**UBYTOVÁNÍ**

V přízemí vily se nachází velká společenská místnost s TV, WC a sprchou – ideální v odjezdový den. Apartmány mají vlastní kompletně vybavenou kuchyňku včetně ledničky, koupelnu, LCD TV + SAT, klimatizaci. Apartmány označené jako „MS – mořská strana“ mají balkon a výhled na moře. Ostatní pokoje mají výhled do zahrady, případně orientaci na pohoří Biokovo.

**STRAVOVÁNÍ**

Vlastní, za příplatek možnost stravování v restauraci Šebin.

**PLÁŽE**

Oblázková pláž s pozvolným vstupem do moře se nachází cca 300 metrů od ubytování, zdarma sprchy, za poplatek zapůjčení lehátek a slunečníků.

**ZÁBAVA**

Tenisové kurty, vodní sporty (za poplatek), dětské hřiště a další zábava dle místní nabídky.



| Vila ŽAJA                             | 9.6.  |       | 16.6. |       | 23.6. |       | 30.6. |       | 7.7.  |       | 14.7. |       | 21.7. |       | 28.7. |  | 4.8. |  | 11.8. |  | 18.8. |  | 25.8. |  | 1.9. |  | 8.9. |  | 15.9. |  |
|---------------------------------------|-------|-------|-------|-------|-------|-------|-------|-------|-------|-------|-------|-------|-------|-------|-------|--|------|--|-------|--|-------|--|-------|--|------|--|------|--|-------|--|
| Ubytování So/So                       | 01    | 02    | 03    | 04    | 05    | 06    | 07    | 08    | 09    | 10    | 11    | 12    | 13    | 14    | 15    |  |      |  |       |  |       |  |       |  |      |  |      |  |       |  |
| Číslo zájezdu 12LCHO_ _               |       |       |       |       |       |       |       |       |       |       |       |       |       |       |       |  |      |  |       |  |       |  |       |  |      |  |      |  |       |  |
| AP2 (cena za os. při plném obs.)      | 3 930 | 3 930 | 4 580 | 5 440 | 5 440 | 5 440 | 5 440 | 5 440 | 5 440 | 5 440 | 4 580 | 4 580 | 3 930 | 3 930 | 2 850 |  |      |  |       |  |       |  |       |  |      |  |      |  |       |  |
| AP2 MS (cena za os. při plném obs.)   | 4 360 | 4 360 | 5 440 | 6 550 | 6 550 | 6 550 | 6 550 | 6 550 | 6 550 | 6 550 | 5 440 | 5 440 | 4 360 | 4 360 | 3 280 |  |      |  |       |  |       |  |       |  |      |  |      |  |       |  |
| AP2+1 (cena za os. při plném obs.)    | 2 990 | 2 990 | 4 070 | 4 430 | 4 430 | 4 430 | 4 430 | 4 430 | 4 430 | 4 430 | 4 070 | 4 070 | 2 990 | 2 990 | 2 290 |  |      |  |       |  |       |  |       |  |      |  |      |  |       |  |
| AP2+1 MS (cena za os. při plném obs.) | 3 780 | 3 780 | 4 650 | 4 950 | 4 950 | 4 950 | 4 950 | 4 950 | 4 950 | 4 950 | 4 650 | 4 650 | 3 780 | 3 780 | 2 650 |  |      |  |       |  |       |  |       |  |      |  |      |  |       |  |
| AP2+2 (cena za os. při plném obs.)    | 3 600 | 3 600 | 4 250 | 4 690 | 4 690 | 4 690 | 4 690 | 4 690 | 4 690 | 4 690 | 4 250 | 4 250 | 3 600 | 3 600 | 2 850 |  |      |  |       |  |       |  |       |  |      |  |      |  |       |  |

**Cena zahrnuje:** 7 x nocleh, služby delegáta, povlečení, pobytovou taxu, komplexní pojištění viz str. 106 (pozn. možnost odečtení cestovního pojištění – sleva 260,- Kč/os./týden).  
**Příplatky:** snídaně + 150,- Kč/dosp.os./den, dítě 3-12 let +110,- Kč, večeře + 230,- Kč/dosp.os./den, dítě 3-12 let +160,- Kč, autobusová doprava + 2 290,- Kč/os. (trasy svozů A, C, D, K, T), letecká doprava Praha-Split-Praha + 7 990,- Kč/os. (cena zahrnuje zpáteční letenku Praha-Split-Praha, letištní a bezpečnostní taxy, transfer z a do ubytování).

Aparthotel  
**PALAC** ★★★/III

- ✓ **příjemný a moderně vybavený hotel**
- ✓ **přímo na nábrežní promenádě**
- ✓ **výborná poloha a kvalitní služby**

**POLOHA**

Novější moderně vybavený hotel přímo u nábrežní promenády. Oblázková pláž, centrum letoviska i obchody jsou v těsné blízkosti.

**UBYTOVÁNÍ**

2lůžkové apartmány s možností 1-2 přistýlek, s kuchyňským koutem, koupelnou, WC, klimatizací, SAT TV a telefonem. V přízemí hotelu se nachází kavárna a prostorná restaurace s terasou, kde je v letních měsících servírovaná polopenze. WIFI připojení zdarma.

**STRAVOVÁNÍ**

Snídaně je rozšířená kontinentální s bufetovým stolem včetně nápojů. Možnost dokoupení večeří.

**PLÁŽE**

Oblázková pláž s pozvolným vstupem do moře se nachází cca 300 metrů od ubytování, zdarma sprchy, za poplatek zapůjčení lehátek a slunečníků.

**ZÁBAVA**

Tenisové kurty, vodní sporty (za poplatek), dětské hřiště a další zábava dle místní nabídky.



| Aparthotel PALAC*** snídaně | 9.6.  |       | 16.6. |       | 23.6. |       | 30.6. |       | 7.7.  |       | 14.7. |       | 21.7. |       | 28.7. |  | 4.8. |  | 11.8. |  | 18.8. |  | 25.8. |  | 1.9. |  | 8.9. |  | 15.9. |  |
|-----------------------------|-------|-------|-------|-------|-------|-------|-------|-------|-------|-------|-------|-------|-------|-------|-------|--|------|--|-------|--|-------|--|-------|--|------|--|------|--|-------|--|
| Ubytování So/So             | 01    | 02    | 03    | 04    | 05    | 06    | 07    | 08    | 09    | 10    | 11    | 12    | 13    | 14    | 15    |  |      |  |       |  |       |  |       |  |      |  |      |  |       |  |
| Číslo zájezdu 12LCHO_ _     |       |       |       |       |       |       |       |       |       |       |       |       |       |       |       |  |      |  |       |  |       |  |       |  |      |  |      |  |       |  |
| Dospělá osoba               | 5 660 | 5 660 | 7 170 | 7 170 | 8 260 | 8 260 | 8 260 | 8 260 | 8 260 | 8 260 | 7 170 | 7 170 | 5 660 | 5 660 | 4 790 |  |      |  |       |  |       |  |       |  |      |  |      |  |       |  |
| 1. dítě 3-12 let, přistýlka | 890   | 890   | 890   | 890   | 890   | 890   | 890   | 890   | 890   | 890   | 890   | 890   | 890   | 890   | 890   |  |      |  |       |  |       |  |       |  |      |  |      |  |       |  |
| 2. dítě 3-12 let, přistýlka | 4 080 | 4 080 | 5 140 | 5 140 | 5 890 | 5 890 | 5 890 | 5 890 | 5 890 | 5 890 | 5 140 | 5 140 | 4 080 | 4 080 | 3 470 |  |      |  |       |  |       |  |       |  |      |  |      |  |       |  |

**Cena zahrnuje:** 7 x nocleh, 7 x snídaně, služby delegáta, povlečení, pobytovou taxu, komplexní pojištění viz str. 106 (pozn. možnost odečtení cestovního pojištění – sleva 260,- Kč/os./týden).  
**Příplatky:** večeře + 180,- Kč/os./den, autobusová doprava + 2 290,- Kč/os. (trasy svozů A, C, D, K, T), letecká doprava Praha-Split-Praha + 7 990,- Kč/os. (cena zahrnuje zpáteční letenku Praha-Split-Praha, letištní a bezpečnostní taxy, transfer z a do ubytování).

- ✓ pláže oceněné modrou vlajkou
- ✓ klidné ubytování
- ✓ blízkost centra i pláže

### POLOHA

Ubytování v rodinných vilkách a domech ve vzdálenosti do 500 metrů od pláže.

### UBYTOVÁNÍ

Dvoulůžkové pokoje s příslušenstvím, klimatizací, lednicí, SAT TV, možnost jedné přistýlky, ev. balkon nebo terasa, ložní prádlo za jistůje majitel domu.

### STRAVOVÁNÍ

V ceně je zahrnuta snídaně – přímo v místě ubytování nebo v jednom z hotelů Soline či Berulia. Za příplatek možnost večeri formou bufetu v jednom ze zmiňovaných hotelů.

### PLÁŽE

Oblázková, nachází se 50 až 500 metrů od ubytování. Zdarma sprchy, za poplatek zapůjčení lehátek a slunečníků.

### ZÁBAVA

Vodní sporty dle místní nabídky.



#### Pokoje BRELA snídaně

| Ubytování So/So          | 9.6.  | 16.6. | 23.6. | 30.6. | 7.7.  | 14.7. | 21.7. | 28.7. | 4.8.  | 11.8. | 18.8. | 25.8. | 1.9.  | 8.9.  | 15.9. |
|--------------------------|-------|-------|-------|-------|-------|-------|-------|-------|-------|-------|-------|-------|-------|-------|-------|
| Číslo zájezdu 12LCHO_    | 01    | 02    | 03    | 04    | 05    | 06    | 07    | 08    | 09    | 10    | 11    | 12    | 13    | 14    | 15    |
| Dospělá osoba            | 5 880 | 6 530 | 7 180 | 7 180 | 7 610 | 7 610 | 7 610 | 7 610 | 7 610 | 7 610 | 7 610 | 7 610 | 6 530 | 5 880 | 5 880 |
| 3. osoba, přistýlka      | 5 380 | 5 960 | 6 550 | 6 550 | 6 940 | 6 940 | 6 940 | 6 940 | 6 940 | 6 940 | 6 940 | 6 550 | 5 960 | 5 380 | 5 380 |
| Dítě 4-12 let, přistýlka | 4 380 | 4 840 | 5 290 | 5 290 | 5 600 | 5 600 | 5 600 | 5 600 | 5 600 | 5 600 | 5 600 | 5 290 | 4 840 | 4 380 | 4 380 |
| Dítě 4-12 let, lůžko     | 5 380 | 5 960 | 6 550 | 6 550 | 6 940 | 6 940 | 6 940 | 6 940 | 6 940 | 6 940 | 6 940 | 6 550 | 5 960 | 5 380 | 5 380 |

**Cena zahrnuje:** 7 x nocleh, 7 x snídaně, služby delegáta, povlečení, pobytovou taxu, komplexní pojištění viz str. 106 (pozn. možnost odečtení cestovního pojištění – sleva 260,- Kč/os./týden).

**Příplatky:** autobusová doprava + 2 290,- Kč/os. (trasy svozů A, C, D, K, T), letecká doprava Praha-Split-Praha + 7 990,- Kč/os. (cena zahrnuje zpáteční letenku Praha-Split-Praha, letištní a bezpečnostní taxy, transfer z a do ubytování).

# Apartmenty BRELA

- ✓ pláže oceněné modrou vlajkou
- ✓ klidné ubytování
- ✓ blízkost centra i pláže

### POLOHA

Většina apartmánů je v krásných vilkách, které jsou rozestry terasovitě ve svahu na úpatí pohoří Biokovo ve vzdálenosti maximálně 500 metrů od pláže.

### UBYTOVÁNÍ

Apartmenty AP2, AP2+1 mají jednu obývací místnost se 2-3 lůžky (event. oddělenou ložnicí) a kuchyňský kout. Typ AP2+2 má 1 oddělenou ložnici, pokoj a kuchyňský kout. Další typy ubytování až pro 8 osob na vyžádání v CK. Apartmány jsou vybaveny dle vkusu majitele a dle normy. Každý apartmán má vlastní příslušenství, plně vybavenou kuchyň s lednicí, klimatizací a SAT TV, ev. balkon, spotřeba energie je v ceně zájezdu.

### STRAVOVÁNÍ

Za příplatek možnost stravování v místní restauraci nebo v hotelích Soline či Berulia.

### PLÁŽ

Oblázková, nachází se 50 až 500 metrů od ubytování, zdarma sprchy, za poplatek zapůjčení lehátek a slunečníků.

### ZÁBAVA

Vodní sporty dle místní nabídky.



#### Apartmenty BRELA

| Ubytování So/So                    | 9.6.  | 16.6. | 23.6. | 30.6. | 7.7.  | 14.7. | 21.7. | 28.7. | 4.8.  | 11.8. | 18.8. | 25.8. | 1.9.  | 8.9.  | 15.9. |
|------------------------------------|-------|-------|-------|-------|-------|-------|-------|-------|-------|-------|-------|-------|-------|-------|-------|
| Číslo zájezdu 12LCHO_              | 01    | 02    | 03    | 04    | 05    | 06    | 07    | 08    | 09    | 10    | 11    | 12    | 13    | 14    | 15    |
| AP2 (cena za os. při plném obs.)   | 4 580 | 5 660 | 6 850 | 6 850 | 7 600 | 7 600 | 7 600 | 7 600 | 7 600 | 7 600 | 7 600 | 6 850 | 5 660 | 4 580 | 4 580 |
| AP2+1 (cena za os. při plném obs.) | 3 780 | 4 500 | 5 230 | 5 230 | 5 660 | 5 660 | 5 660 | 5 660 | 5 660 | 5 660 | 5 660 | 5 230 | 4 500 | 3 780 | 3 780 |
| AP4 (cena za os. při plném obs.)   | 4 360 | 4 900 | 5 660 | 5 660 | 6 200 | 6 200 | 6 200 | 6 200 | 6 200 | 6 200 | 6 200 | 5 660 | 4 900 | 4 360 | 4 360 |

**Cena zahrnuje:** 7 x nocleh, služby delegáta, povlečení, pobytovou taxu, komplexní pojištění viz str. 106 (pozn. možnost odečtení cestovního pojištění – sleva 260,- Kč/os./týden).

**Příplatky:** polopenze – cena na vyžádání, autobusová doprava + 2 290,- Kč/os. (trasy svozů A, C, D, K, T), letecká doprava Praha-Split-Praha + 7 990,- Kč/os. (cena zahrnuje zpáteční letenku Praha-Split-Praha, letištní a bezpečnostní taxy, transfer z a do ubytování).

- ✓ moderně zařízené pokoje
- ✓ hotel přímo u pláže
- ✓ široké sportovní vyžití, wellness centrum

## POLOHA

Luxusní hotel na klidném místě, ideálně zasazený do okolní přírody, ležící přímo u moře a oblázkové pláže. Do centra Brela je to pouhých 300 metrů.

## UBYTOVÁNÍ

Hotel nabízí svým klientům 25 m dlouhý krytý bazén, fitness centrum, saunu, masáže, noční bar s hudbou a taneční terasu nad mořem, restauraci, aperitiv bar, snack bar, kavárnu, směnárnu, atd. Všechny prostory hotelu včetně restaurace jsou klimatizovány. Klimatizované dvoulůžkové pokoje s možností přistýlky mají balkon, za příplatek s orientací na moře, koupelnu s WC, TV, rádio a telefon.

## STRAVOVÁNÍ

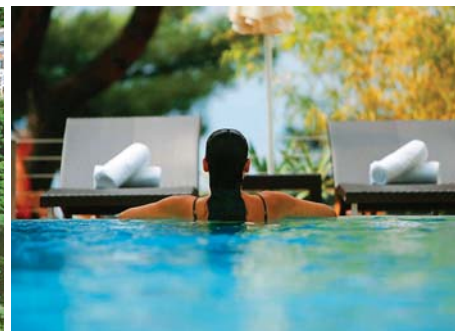
Snídaně a večeře formou bohatého bufetu. Za příplatek možnost plné penze.

## PLÁŽE

Oblázková (částečně písčitá) pláž se nachází přímo u hotelu, zdarma sprchy, za poplatek zapůjčení lehátek a slunečníků.

## ZÁBAVA

Wellness centrum, animační programy, billiard, tenisové kurty, minigolf, vodní sporty, potápění.



| Hotel SOLINE*** polopenze |        |        |        |        |        |        |        |        |        |        |        |        |        |        |        |
|---------------------------|--------|--------|--------|--------|--------|--------|--------|--------|--------|--------|--------|--------|--------|--------|--------|
| Ubytování So/So           | 9.6.   | 16.6.  | 23.6.  | 30.6.  | 7.7.   | 14.7.  | 21.7.  | 28.7.  | 4.8.   | 11.8.  | 18.8.  | 25.8.  | 1.9.   | 8.9.   | 15.9.  |
| Číslo zájezdu 12LCHO_     | 01     | 02     | 03     | 04     | 05     | 06     | 07     | 08     | 09     | 10     | 11     | 12     | 13     | 14     | 15     |
| Dospělá osoba             | 13 450 | 16 050 | 16 050 | 16 050 | 18 220 | 18 220 | 19 750 | 19 750 | 19 750 | 18 220 | 18 220 | 16 050 | 16 050 | 13 450 | 13 450 |
| 3. osoba, přistýlka       | 9 690  | 11 500 | 11 500 | 11 500 | 13 020 | 13 020 | 14 090 | 14 090 | 14 090 | 13 020 | 13 020 | 11 500 | 11 500 | 9 690  | 9 690  |
| Dítě 3-14 let, lůžko      | 9 690  | 11 500 | 11 500 | 11 500 | 13 020 | 13 020 | 14 090 | 14 090 | 14 090 | 13 020 | 13 020 | 11 500 | 11 500 | 9 690  | 9 690  |
| Dítě 3-14 let, přistýlka  | 7 170  | 8 480  | 8 480  | 8 480  | 9 560  | 9 560  | 10 320 | 10 320 | 9 560  | 9 560  | 8 480  | 8 480  | 7 170  | 7 170  |        |
| Orientace moře            | 850    | 1 050  | 1 050  | 1 050  | 1 270  | 1 270  | 1 050  | 1 050  | 1 050  | 1 270  | 1 270  | 1 050  | 1 050  | 850    | 850    |

**Cena zahrnuje:** 7 x nocleh, 7 x polopenzí, služby delegáta, povlečení, pobytovou taxu, komplexní pojištění viz str. 106 (pozn. možnost odečtení cestovního pojištění - sleva 260,- Kč/os./týden).  
**Příplatky:** plná penze + 2 550,- Kč/os./týden, autobusová doprava + 2 290,- Kč/os. (trasy svozů A, C, D, K, T), letecká doprava Praha-Split-Praha + 7 990,- Kč/os. (cena zahrnuje zpáteční letenku Praha-Split-Praha, letištní a bezpečnostní taxy, transfer z a do ubytování).

- ✓ hotel přímo u pláže
- ✓ wellness centrum
- ✓ sportovní a kulturní vyžití
- ✓ klimatizované pokoje

## POLOHA

Hotel leží na pobřežní promenádě nedaleko centra Podgory. Díky své vynikající poloze mají hosté hotelu přístup k mnoha restauracím a sportovním zařízením v letovisku.

## UBYTOVÁNÍ

Klimatizované dvoulůžkové pokoje s možností přistýlky, s koupelnou se sprchou a WC, balkonem, SAT TV a telefonem. K vybavení hotelu patří restaurace, vlastní wellness centrum, aperitiv bar, kavárna, taverna, kongresový sál, směnárna, trezor, TV místnost, terasa.

## STRAVOVÁNÍ

Snídaně a večeře formou bufetu. Za příplatek možnost plné penze.

## PLÁŽE

Oblázková pláž se nachází 20 metrů od hotelu, za poplatek zapůjčení lehátek a slunečníků.

## ZÁBAVA

Tenisové kurty, fitness, vodní sporty, kavárny, restaurace. Zdarma sprchy, za poplatek zapůjčení lehátek a slunečníků.



| Hotel MINERVA*** polopenze |       |       |       |        |        |        |        |        |        |        |        |       |       |       |       |
|----------------------------|-------|-------|-------|--------|--------|--------|--------|--------|--------|--------|--------|-------|-------|-------|-------|
| Ubytování So/So            | 9.6.  | 16.6. | 23.6. | 30.6.  | 7.7.   | 14.7.  | 21.7.  | 28.7.  | 4.8.   | 11.8.  | 18.8.  | 25.8. | 1.9.  | 8.9.  | 15.9. |
| Číslo zájezdu 12LCHO_      | 01    | 02    | 03    | 04     | 05     | 06     | 07     | 08     | 09     | 10     | 11     | 12    | 13    | 14    | 15    |
| Dospělá osoba              | 9 560 | 9 560 | 9 560 | 11 300 | 11 300 | 11 300 | 11 300 | 11 300 | 11 300 | 11 300 | 11 300 | 9 560 | 9 560 | 8 040 | 8 040 |
| 3. osoba, přistýlka        | 7 020 | 7 020 | 7 020 | 8 240  | 8 240  | 8 240  | 8 240  | 8 240  | 8 240  | 8 240  | 8 240  | 7 020 | 7 020 | 5 960 | 5 960 |
| Dítě 3-7 let, lůžko        | 4 960 | 4 960 | 4 960 | 5 990  | 5 990  | 5 990  | 5 990  | 5 990  | 5 990  | 5 990  | 5 990  | 4 960 | 4 960 | 700   | 700   |
| Dítě 7-12 let, přistýlka   | 4 960 | 4 960 | 4 960 | 5 990  | 5 990  | 5 990  | 5 990  | 5 990  | 5 990  | 5 990  | 5 990  | 4 960 | 4 960 | 4 360 | 4 360 |
| Plná penze                 | 1 900 | 1 900 | 1 900 | 1 900  | 2 120  | 2 120  | 2 120  | 2 120  | 2 120  | 2 120  | 2 120  | 1 900 | 1 900 | 1 690 | 1 690 |

**Cena zahrnuje:** 7 x nocleh, 7 x polopenzí, služby delegáta, povlečení, pobytovou taxu, komplexní pojištění viz str. 106 (pozn. možnost odečtení cestovního pojištění - sleva 260,- Kč/os./týden).  
**Příplatky:** orientace na moře + 850,- Kč/os./týden, autobusová doprava + 2 290,- Kč/os. (trasy svozů A, C, D, K, T), letecká doprava Praha-Split-Praha + 7 990,- Kč/os. (cena zahrnuje zpáteční letenku Praha-Split-Praha, letištní a bezpečnostní taxy, transfer z a do ubytování).

- ✓ kvalitní ubytování za výhodnou cenu
- ✓ letovisko s rodinnou atmosférou
- ✓ sportovní a kulturní vyžití

## POLOHA

Ubytování v rodinných vilkách ve vzdálenosti do 300 metrů od pláže.

## UBYTOVÁNÍ

Dvoulůžkové pokoje s možností jedné přistýlky mají vlastní příslušenství, ev. balkon, ev. lednici, ložní prádlo zajišťuje majitel domu. Pokoje jsou vybaveny dle vkusu majitele.

## STRAVOVÁNÍ

V restauraci, která se nachází do 300 metrů od ubytování, snídaně kontinentální, večere servírovaná, menu (výběr ze 3 hlavních jídel).

## PLÁŽE

Oblázková, nachází se 100–300 metrů od ubytování.

## ZÁBAVA

Vodní sporty, tenisové kurty, kavárny, restaurace, další zábava dle místní nabídky.



### Pokoje PODGORA polopenze

| Ubytování So/So           | 9.6.  | 16.6. | 23.6. | 30.6. | 7.7.  | 14.7.  | 21.7.  | 28.7.  | 4.8.   | 11.8.  | 18.8. | 25.8. | 1.9.  | 8.9.  | 15.9. |
|---------------------------|-------|-------|-------|-------|-------|--------|--------|--------|--------|--------|-------|-------|-------|-------|-------|
| Číslo zájezdu 12LCHO_     | 01    | 02    | 03    | 04    | 05    | 06     | 07     | 08     | 09     | 10     | 11    | 12    | 13    | 14    | 15    |
| Dospělá osoba             | 6 740 | 7 180 | 7 180 | 7 600 | 7 600 | 8 040  | 8 040  | 8 040  | 8 040  | 8 040  | 7 600 | 7 600 | 7 180 | 6 740 | 6 300 |
| 3. osoba, přistýlka       | 5 570 | 5 920 | 5 920 | 6 260 | 6 260 | 6 610  | 6 610  | 6 610  | 6 610  | 6 610  | 6 260 | 6 260 | 5 920 | 5 570 | 5 220 |
| Dítě do 10 let, přistýlka | 5 570 | 5 920 | 5 920 | 6 260 | 6 260 | 6 610  | 6 610  | 6 610  | 6 610  | 6 610  | 6 260 | 6 260 | 5 920 | 5 570 | 5 220 |
| Jednolůžkový pokoj        | 8 500 | 9 060 | 9 060 | 9 620 | 9 620 | 10 180 | 10 180 | 10 180 | 10 180 | 10 180 | 9 620 | 9 620 | 9 060 | 8 500 | 7 930 |

**Cena zahrnuje:** 7 x nocleh, 7 x polopenze, služby delegáta, povlečení, pobytovou taxu, komplexní pojištění viz str. 106 (pozn. možnost odečtení cestovního pojištění - sleva 260,- Kč/os./týden).

**Příplatky:** autobusová doprava + 2 290,- Kč/os. (trasy svozů A, C, D, K, T), letecká doprava Praha-Split-Praha + 7 990,- Kč/os. (cena zahrnuje zpáteční letenku Praha-Split-Praha, letištní a bezpečnostní taxy, transfer z a do ubytování).

# Apartmány PODGORA II-III

- ✓ možnost výběru kvality ubytování
- ✓ příjemná domácí atmosféra
- ✓ sportovní a kulturní vyžití

## POLOHA

Ubytování v rodinných vilkách ve vzdálenosti do 300 metrů od pláže.

## UBYTOVÁNÍ

Apartmány AP2, AP3 mají jednu obývací místnost se 2–3 lůžky a kuchyňský kout. Typ AP4 má 2 oddělené ložnice a kuchyňský kout. Další typy ubytování až pro 8 osob na vyžádání v CK. Apartmány mají vlastní příslušenství, plně vybavenou kuchyni s lednicí, balkonem. V nabídce jsou i apartmány typu KOMFORT – moderní vybavení, 150 metrů od pláže, klimatizace, TV, balkon s výhledem na moře, možnost parkování u objektu a typu LUXUS (AP3 a AP4) – moderní vybavení, trezor, 2 koupelny, nadstandardně vybavená kuchyň, klimatizace, SAT TV, max. 100 metrů od moře, výhled na moře, parkoviště v ceně.

## STRAVOVÁNÍ

Vlastní, za příplatek možnost stravování v restauraci poblíž ubytování.

## PLÁŽE

Oblázková, nachází se 100 až 300 metrů od ubytování.

## ZÁBAVA

Vodní sporty, tenisové kurty, kavárny, restaurace, další zábava dle místní nabídky.



### Apartmány PODGORA

| Ubytování So/So                  | 9.6.  | 16.6. | 23.6. | 30.6. | 7.7.  | 14.7. | 21.7. | 28.7. | 4.8.  | 11.8. | 18.8. | 25.8. | 1.9.  | 8.9.  | 15.9. |
|----------------------------------|-------|-------|-------|-------|-------|-------|-------|-------|-------|-------|-------|-------|-------|-------|-------|
| Číslo zájezdu 12LCHO_            | 01    | 02    | 03    | 04    | 05    | 06    | 07    | 08    | 09    | 10    | 11    | 12    | 13    | 14    | 15    |
| AP2 (cena za os. při plném obs.) | 4 900 | 5 440 | 5 440 | 5 990 | 5 990 | 6 530 | 6 530 | 6 530 | 6 530 | 6 530 | 5 990 | 5 990 | 5 440 | 4 900 | 3 820 |
| AP3 (cena za os. při plném obs.) | 4 360 | 4 720 | 4 720 | 5 090 | 5 090 | 5 440 | 5 440 | 5 440 | 5 440 | 5 440 | 5 090 | 5 090 | 4 720 | 4 360 | 3 640 |
| AP4 (cena za os. při plném obs.) | 3 820 | 4 360 | 4 360 | 4 900 | 4 900 | 5 440 | 5 440 | 5 440 | 5 440 | 5 440 | 4 900 | 4 900 | 4 360 | 3 820 | 3 280 |

**Cena zahrnuje:** 7 x nocleh, služby delegáta, povlečení, pobytovou taxu, komplexní pojištění viz str. 106 (pozn. možnost odečtení cestovního pojištění - sleva 260,- Kč/os./týden).

**Příplatky:** polopenze - cena na vyžádání, ubytování komfort + 2 120,- Kč/AP/týden, ubytování lux + 7 400,- (AP2) a 9600,- (AP4) Kč/AP/týden, autobusová doprava + 2 290,- Kč/os. (trasy svozů A, C, D, K, T), letecká doprava Praha-Split-Praha + 7 990,- Kč/os. (cena zahrnuje zpáteční letenku Praha-Split-Praha, letištní a bezpečnostní taxy, transfer z a do ubytování).

## Pokoje MAKARSKÁ "

Makarská – Chorvatsko

- ✓ možnost sportovního i kulturního vyžití v rámci letoviska
- ✓ rušný život ve staré části města
- ✓ výhodná cena

### POLOHA

Ubytování v soukromých vilách, které jsou ve vzdálenosti do 300 metrů od pláže.

### UBYTOVÁNÍ

Dvoulůžkové pokoje s možností jedné přistýlky, vlastní příslušenství, ev. balkon, ev. lednice, ložní prádlo zajišťuje majitel domu. Pokoje jsou vybaveny dle vkusu majitele.

### STRAVOVÁNÍ

V restauraci, která se nachází do cca 100 metrů od ubytování, snídaně je kontinentální, večere je servírovaná (3 chody – předkrm nebo polévka, výběr ze dvou hlavních jídel, salát, dezert nebo ovoce).

### PLÁŽE

Oblázková, nachází se 50 až 300 metrů od ubytování, za poplatek zapůjčení lehátek a slunečníků.

### ZÁBAVA

Vodní sporty, restaurace, kavárny, bary, rušný noční život.



#### Pokoje MAKARSKÁ polopenze

| Ubytování So/So       | 9.6.  | 16.6. | 23.6. | 30.6. | 7.7.  | 14.7. | 21.7. | 28.7. | 4.8.  | 11.8. | 18.8. | 25.8. | 1.9.  | 8.9.  | 15.9. |
|-----------------------|-------|-------|-------|-------|-------|-------|-------|-------|-------|-------|-------|-------|-------|-------|-------|
| Číslo zájezdu 12LCHO_ | 01    | 02    | 03    | 04    | 05    | 06    | 07    | 08    | 09    | 10    | 11    | 12    | 13    | 14    | 15    |
| Dospělá osoba         | 5 320 | 5 320 | 5 760 | 6 200 | 6 200 | 6 200 | 6 200 | 6 200 | 6 200 | 6 200 | 6 200 | 5 760 | 5 760 | 5 320 | 5 320 |
| 3. osoba, přistýlka   | 4 530 | 4 530 | 4 880 | 5 230 | 5 230 | 5 230 | 5 230 | 5 230 | 5 230 | 5 230 | 5 230 | 4 880 | 4 880 | 4 530 | 4 530 |
| Jednolůžkový pokoj    | 6 100 | 6 100 | 6 550 | 6 990 | 6 990 | 6 990 | 6 990 | 6 990 | 6 990 | 6 990 | 6 990 | 6 550 | 6 550 | 6 100 | 6 100 |

**Cena zahrnuje:** 7 x nocleh, 7 x polopenze, služby delegáta, povlečení, pobytovou taxu, komplexní pojištění viz str. 106 (pozn. možnost odečtení cestovního pojištění - sleva 260,- Kč/os./týden).

**Příplatky:** autobusová doprava + 2 290,- Kč/os. (trasy svozů A, C, D, K, T), letecká doprava Praha-Split-Praha + 7 990,- Kč/os. (cena zahrnuje zpáteční letenku Praha-Split-Praha, letištní a bezpečnostní taxy, transfer z a do ubytování).

## Apartmány MAKARSKÁ "

Makarská – Chorvatsko

- ✓ možnost sportovního i kulturního vyžití v rámci letoviska
- ✓ rušný život ve staré části města
- ✓ výhodná cena

### POLOHA

Ubytování v soukromých vilkách, které jsou ve vzdálenosti do 300 metrů od pláže.

### UBYTOVÁNÍ

Apartmány AP2, AP2+1, AP2+2 mají jednu obývací místnost se 2-4 lůžky a kuchyňský kout. Typ AP4 má 2 oddělené ložnice a kuchyňský kout. Apartmány jsou vybaveny dle vkusu majitele. Apartmány mají vlastní příslušenství, plně vybavenou kuchyň s lednicí, ev. balkon, spotřeba energií je v ceně zájezdu. Další typy ubytování až pro 8 osob na vyžádání v CK.

### STRAVOVÁNÍ

Vlastní, za příplatek možnost stravování v restauraci v blízkosti ubytování.

### PLÁŽE

Oblázková, nachází se 50 až 300 metrů od ubytování, za poplatek zapůjčení lehátek a slunečníků.

### ZÁBAVA

Vodní sporty, restaurace, kavárny, bary, rušný noční život.



#### Apartmány MAKARSKA

| Ubytování So/So                        | 9.6.  | 16.6. | 23.6. | 30.6. | 7.7.  | 14.7. | 21.7. | 28.7. | 4.8.  | 11.8. | 18.8. | 25.8. | 1.9.  | 8.9.  | 15.9. |
|--|-------|-------|-------|-------|-------|-------|-------|-------|-------|-------|-------|-------|-------|-------|-------|
| Číslo zájezdu 12LCHO_                  | 01    | 02    | 03    | 04    | 05    | 06    | 07    | 08    | 09    | 10    | 11    | 12    | 13    | 14    | 15    |
| AP2studio (cena za os. při plném obs.) | 4 050 | 4 050 | 5 100 | 5 650 | 5 650 | 5 650 | 5 650 | 5 650 | 5 650 | 5 650 | 5 650 | 5 100 | 5 100 | 4 050 | 4 050 |
| AP2+1 (cena za os. při plném obs.)     | 4 050 | 4 050 | 4 390 | 5 100 | 5 100 | 5 100 | 5 100 | 5 100 | 5 100 | 5 100 | 5 100 | 4 390 | 4 390 | 4 050 | 4 050 |
| AP4 (cena za os. při plném obs.)       | 4 050 | 4 050 | 4 850 | 5 380 | 5 380 | 5 380 | 5 380 | 5 380 | 5 380 | 5 380 | 5 380 | 4 850 | 4 850 | 4 050 | 4 050 |

**Cena zahrnuje:** 7 x nocleh, služby delegáta, povlečení, pobytovou taxu, komplexní pojištění viz str. 106 (pozn. možnost odečtení cestovního pojištění - sleva 260,- Kč/os./týden).

**Příplatky:** snídaně + 130,- Kč/os./den, večere + 220,- Kč/os./den, autobusová doprava + 2 290,- Kč/os. (trasy svozů A, C, D, K, T), letecká doprava Praha-Split-Praha + 7 990,- Kč/os. (cena zahrnuje zpáteční letenku Praha - Split - Praha, letištní a bezpečnostní taxy, transfer z a do ubytování).

- ✓ příjemný rodinný penzion
- ✓ rušný noční život ve staré části města
- ✓ výhodná cena za konkrétní ubytování
- ✓ klimatizované pokoje

### POLOHA

Menší rodinný penzion, který je od hlavní pláže vzdálen necelých 150 metrů.

### UBYTOVÁNÍ

V přízemí penzionu se nachází restaurace, ve které se podává polopenze. Klimatizované 2lůžkové pokoje s možností přistýlky mají vlastní koupelnu s WC, balkon nebo terasu.

### STRAVOVÁNÍ

Formou polopenze, přímo v penzionu. Snídaně je kontinentální, večeře je servírovaná (3 chody – předkrm nebo polévka, výběr ze dvou hlavních jídel, salát, dezert nebo ovoce). Plná penze za příplatek.

### PLÁŽ

Oblázková, nachází se necelých 150 metrů od penzionu, za poplatek zapůjčení lehátek a slunečníků.

### ZÁBAVA

Vodní sporty, restaurace, kavárny, bary, rušný noční život.



### Penzion DANY polopenze

| Ubytování So/So         | 9.6.  | 16.6. | 23.6. | 30.6. | 7.7.  | 14.7. | 21.7. | 28.7. | 4.8.  | 11.8. | 18.8. | 25.8. | 1.9.  | 8.9.  | 15.9. |
|-------------------------|-------|-------|-------|-------|-------|-------|-------|-------|-------|-------|-------|-------|-------|-------|-------|
| Číslo zájezdu 12LCHO_ _ | 01    | 02    | 03    | 04    | 05    | 06    | 07    | 08    | 09    | 10    | 11    | 12    | 13    | 14    | 15    |
| Dospělá osoba           | 6 190 | 6 190 | 6 620 | 7 050 | 7 050 | 7 050 | 7 050 | 7 050 | 7 050 | 7 050 | 7 050 | 6 620 | 6 620 | 6 190 | 6 190 |
| 3. osoba, přistýlka     | 5 230 | 5 230 | 5 570 | 5 920 | 5 920 | 5 920 | 5 920 | 5 920 | 5 920 | 5 920 | 5 920 | 5 570 | 5 570 | 5 230 | 5 230 |

**Cena zahrnuje:** 7 x nocleh, 7 x polopenze, služby delegáta, povlečení, pobytovou taxu, komplexní pojištění viz str. 106 (pozn. možnost odedčení cestovního pojištění – sleva 260,- Kč/os./týden).

**Příplatky:** plná penze + 210,- Kč/os./den, autobusová doprava + 2 290,- Kč/os. (trasy svozů A, C, D, K, T), letecká doprava Praha-Split-Praha + 7 990,- Kč/os. (cena zahrnuje zpáteční letenku Praha-Split-Praha, letištní a bezpečnostní taxy, transfer z a do ubytování).

# Hotel BIOKOVKA ★★★/III

- ✓ wellness a rehabilitační centrum
- ✓ animační programy, živá hudba v zahradní restauraci
- ✓ v blízkosti tenisové kurty a sportovního hřiště

### POLOHA

Tento velmi oblíbený lázeňský hotel se nachází v těsné blízkosti pláže a cca 500 metrů od centra Makarské. Hotel je zčásti využíván jako zdravotnické a rehabilitační zařízení, je vhodný pro lázeňské a sportovní pobyty.

### UBYTOVÁNÍ

Hotel je vybaven vstupní halou s recepcí, restaurací, kavárnou s terasou, společenskou místností s TV, směrnárnou, aperitiv barem, kadeřnictvím, dvěma vnitřními bazény s vyhřívanou mořskou vodou, fitness, dále nabízí masáže, saunu a aerobik. Dvoulůžkové pokoje s možností přistýlky mají vlastní sociální zařízení, balkon, TV SAT a telefon, za příplatek klimatizace.

### STRAVOVÁNÍ

Snídaně a večeře formou bufetu. Za příplatek možnost plné penze.

### PLÁŽE

Oblázková, nachází se 30 metrů od hotelu, za poplatek zapůjčení lehátek a slunečníků.

### ZÁBAVA

Wellness a rehabilitační centrum, živá hudba, tenisové kurty v centru města, hřiště pro fotbal, míčové sporty, vodní sporty dle místní nabídky.



### Hotel BIOKOVKA\*\*\* polopenze

| Ubytování So/So           | 9.6.  | 16.6. | 23.6. | 30.6.  | 7.7.   | 14.7.  | 21.7.  | 28.7.  | 4.8.   | 11.8.  | 18.8.  | 25.8. | 1.9.  | 8.9.  | 15.9. |
|---------------------------|-------|-------|-------|--------|--------|--------|--------|--------|--------|--------|--------|-------|-------|-------|-------|
| Číslo zájezdu 12LCHO_ _   | 01    | 02    | 03    | 04     | 05     | 06     | 07     | 08     | 09     | 10     | 11     | 12    | 13    | 14    | 15    |
| Dospělá osoba             | 8 790 | 8 790 | 8 790 | 10 300 | 10 300 | 10 300 | 10 300 | 10 300 | 10 300 | 10 300 | 10 300 | 8 790 | 7 490 | 7 490 | 6 620 |
| 3. osoba, přistýlka       | 6 500 | 6 500 | 6 500 | 7 560  | 7 560  | 7 560  | 7 560  | 7 560  | 7 560  | 7 560  | 7 560  | 6 500 | 5 600 | 5 600 | 4 990 |
| Dítě do 12 let, přistýlka | 4 900 | 4 900 | 4 900 | 5 660  | 5 660  | 5 660  | 5 660  | 5 660  | 5 660  | 5 660  | 5 660  | 4 900 | 4 250 | 4 250 | 3 820 |

**Cena zahrnuje:** 7 x nocleh, 7 x polopenze, služby delegáta, povlečení, pobytovou taxu, komplexní pojištění viz str. 106 (pozn. možnost odedčení cestovního pojištění – sleva 260,- Kč/os./týden).

**Příplatky:** orientace moře + 650,- Kč/os./týden, plná penze + 1 740,- Kč/os./týden, klimatizace + 900,- Kč/os./týden, autobusová doprava + 2 290,- Kč/os. (trasy svozů A, C, D, K, T), letecká doprava Praha-Split-Praha + 7 990,- Kč/os. (cena zahrnuje zpáteční letenku Praha-Split-Praha, letištní a bezpečnostní taxy, transfer z a do ubytování).