



V letošní sezoně jsme pro Vás opět připravili pobyty v katalánské části Španělska na pobřežích Costa Brava a Costa del Maresme. Najdete zde osvědčené hotely, které Vás zaujmou atraktivní polohou, kvalitou služeb nebo příznivou cenou. Romantikům doporučujeme věnovat pozornost oblastí Tossa de Mar, rodinám spíše oblastí Malgrat de Mar/Santa Susanna nebo Calella. Vyhledáváte-li rušnější dovolenou s možností návštěv barů, diskoték apod., je pro Vás ideální Lloret de Mar. Nově jsme zájezdy rozšířili o nabídku pro seniory 55+ do slunné Andalusie a na Mallorcu.

Na celém pobřeží na Vás čeká sluncem vyhřátý písek, palmové promenády a šum moře. Úroveň služeb španělských hotelů je tradičně výborná a sami můžete porovnat, o kolik se zlepšili oproti Vaší poslední návštěvě. S jejich výběrem Vám rádi pomohou pracovníci naší cestovní kanceláře. Nezbyvá než Vám popřát příjemný pobyt a dostatek sluníčka.

## KLIMATICKÁ TABULKA – ŠPANĚLSKO

### Měsíční průměrné teploty

	V	VI	VII	VIII	IX	X
Vzduch (°C)	22	25	28	29	26	22
Voda (°C)	19	21	24	25	23	20



Tossa de Mar

## DŮLEŽITÉ INFORMACE

### PROGRAM BUSEM

- 1. den:** odjezd z Prahy v 10.30 hod., (z Plzně ve 12.00 hod.), tranzit Německem a Francií.
- 2. den:** ráno příjezd do pobytového místa, po poledni ubytování, volný program.
- 3.–8. den:** pobyt, individuální program, fakult. výlety.
- 9. den:** dopoledne vyklizení pokojů, volný program, v podvečerních hodinách odjezd do ČR.
- 10. den:** příjezd v neděli do cca 15.00 hod.

### ODJEZDY

Ve všech termínech z A, K, T, C, event. na trasách, viz str. 4. Přesné časy v návaznosti na odjezd z Plzně obdržíte v pokynech k odjezdu.

### DOPRAVA

Je zajištěna kvalitními pohodlnými luxusními autobusy



## KATALÁNSKO

Katalánsko se rozkládá na území, které sahá od Pyrenejského pohoří na severu až k údolí řeky Ebro na jihozápadě. Délka pobřeží je 580 km a tvoří je Costa Brava, Costa del Maresme a Costa Dorada. Katalánsko je jednou ze sedmnácti autonomních oblastí Španělska a jejím hlavním městem je Barcelona, která je cílem turistů ze všech koutů světa. Ve vnitrozemí, které je tvořeno středohořím, ale i úrodnými nížinami, však také nalezneme další půvabné a historii bohaté vesničky a města (např. Girona, Lleida, Figueres, Tortosa).

## COSTA BRAVA

Costa Brava neboli „Divoké pobřeží“ je jednou z nejkrásnějších přímořských oblastí Španělska. Rozprostírá se od španělsko-francouzské hranice na severu Katalánska až po ústí řeky Tordera jižně od Blanes v celkové délce cca 220 km. Charakteristické jsou zde rozeklané, skalnaté břehy a útesy tyčící se z moře do výšky, které se střídají se sytě zelenými piniovými háji. Mnoho malých romantických zátok s hrubozrnným písekem je přístupných pouze z moře. Toto pobřeží nabízí nejen skvělé koupání ale i spoustu historických památek, turistických atrakcí a zajímavostí. I z tohoto důvodu je Costa Brava jednou z nejnavštěvovanějších oblastí Španělska.

## COSTA DEL MARESME

Rozprostírá se asi 30 km severně od Barcelony až po Blanes, kterým začíná Costa Brava. Zatímco Costa Brava je charakteristická pro své skalnaté pobřeží, pro Maresme jsou typické dlouhé rozlehlé písečné pláže. Najdete zde spoustu turistických atrakcí i historických památek. Jako tradiční cíl výletů se samozřejmě nabízí hlavně Barcelona.



s klimatizací, WC, DVD, občerstvením, velkou výhodou naší dopravy je rozteč sedadel 4\*. Možnost letecké dopravy včetně transferů za příplatek + 6 990,- Kč/os. (po odedčení autobusové dopravy).

### DOPROVOD BĚHEM CESTY

Námi vyškolený pracovník CK se o Vás stará v průběhu cesty do místa pobytu, řeší ev. nepředvídané situace a organizuje odjezd ze střediska poslední den pobytu.

### UBYTOVÁNÍ

Nabídka zahrnuje kvalitní ubytování a s ním související služby. Pro náročnější zákazníky rádi připravíme nabídku luxusních hotelů s vysokou kvalitou služeb. Všechny pokoje jsou s příslušenstvím (WC, koupelna). Dítě do dvou let (infant) na příštílyce má ubytování a stravu v hotelu ZDARMA, platí pouze autobusovou dopravu a pojištění.

### STRAVOVÁNÍ

Stravování začíná vždy večeří v den příjezdu do hotelu a končí snídaní (ev. obědem při plné penzi) v den odjezdu z hotelu. V případě ALL INCLUSIVE můžete (u vybraných hotelů) čerpat snack a nápoje až do Vašeho odjezdu. Všechny osoby na pokoji musí mít stejný typ stravy (polopenze, plná penze nebo ALL INCLUSIVE). Rozsah a kvalita stravy jsou dány úrovní ubytovací kapacity. Strava je podávána formou švédských stolů. Nápoje k obědu a večeři nejsou zpravidla v ceně (vyjma ALL INCLUSIVE).

### DELEGÁT

V místě Vaší dovolené o Vás bude pečovat delegát, který pořádá informační schůzky, je nápomocen při úrazech a onemocnění, řeší žádosti a problémy hostů, nabízí výlety apod. Dále viz Důležité informace str. 105.

## FAKULTATIVNÍ VÝLETY

- 1. Barcelona, fontány** – jednodenní výlet do hlavního města Katalánska (Sagrada Família, rušná promenáda Las Ramblas, pomník Kryštofa Kolumba aj.), večer fascinující show fontán a hudby se světelnými efekty pod Montjuicem (cca 30 EUR, dítě cca 16 EUR).
- 2. Montserrat** – návštěva nejvýznamnějšího duchovního centra Katalánska – kláštera Montserrat, umístěného vysoko v horách (cca 39 EUR, dítě cca 25 EUR).
- 3. Water World** – vodní zábavní park v Lloret de Mar s mnoha skluzavkami, tobogány, horskou dráhou na vodních člunech apod. Můžete zde také relaxovat v bazénu s mořskými vlnami nebo ve vířivých bazénech (cca 25 EUR, dítě 15 EUR).
- 4. Marineland** – kouzelné vodní středisko poblíž Malgrat de Mar, které nabízí vystoupení delfinů, lach-

tanů, papoušků, ale najdete zde i řadu vodních atrakcí – divoká řeka, černá díra, kamikadze, tobogány aj. (cca 24,50 EUR, dítě cca 16 EUR).

**5. Výlety lodí** – lodí podél divokého pobřeží, ev. výlety lodí s proskleným dnem (cena dle délky plavby cca od 15 EUR).

**6. Dalího svět** – návštěva 2 míst, která jsou nerozlučně spjata se jménem Salvadora Dalího. Figueres a Museo Teatro Dalí – původní divadlo, které Dalí proměnil na ráj surrealistu a kde lze obdivovat jeho nejslavnější díla. Malebné městečko Pobol, kde se nachází zámek, ve kterém žila Dalího životní láska Gala (cca 46,- EUR, dítě cca 33,- EUR).

**7. Středověká večeře** – stylová večeře na hradě s rytířským představením, ukázkami španělských tanců a nezapomenutelnou atmosférou (cca 45 EUR, dítě cca 23 EUR)..

**8. Španělská noc La Siesta** – večerní program na typickém katalánském statku, s velmi chutnou veče-

ří, několik vystoupení s tradičním španělským flamenkem. Živá hudba, možnost volného tance i zábavy (cca 45 EUR, dítě cca 22,50 EUR).

**9. Andorra** – návštěva horského bezcelního státu za poznáním přírodních krás Pyrenejí s možností výhodných nákupů (cca 45,- EUR, dítě 32,- EUR).

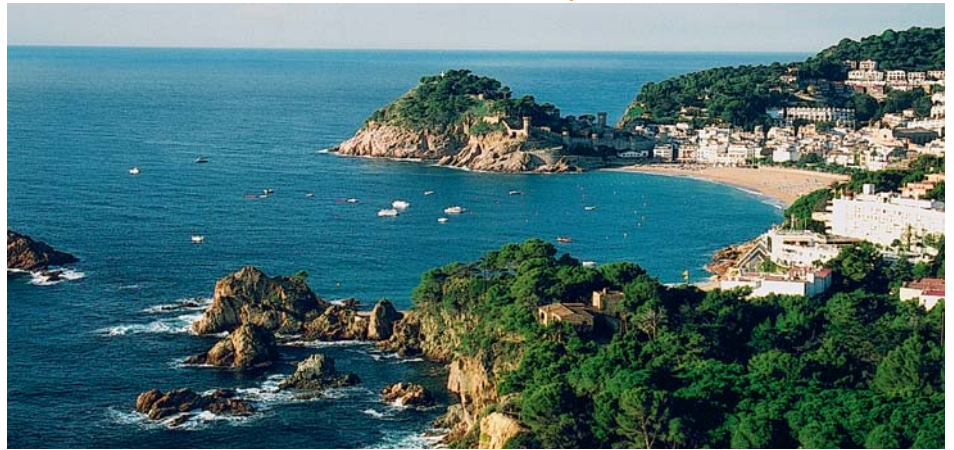
**10. Port Aventura** – „španělský Disneyland“ poblíž Salou, park pro děti i dospělé, záračné atrakce, exotické země apod. (cca 55 EUR, dítě cca 47,- EUR).

Při výběru výletů doporučujeme se poradit s naším delegátem na informační schůzce. Kupují se v EUR, ceny jsou orientační. Přesné ceny a kompletní nabídku Vám sdělí delegát. Výlety jsou pořádaný místní španělskou CK a nejsou součástí služeb CK Intertrans. Některé výlety jsou s českým průvodcem, jiné pouze s anglicky či německy mluvícím průvodcem.



## TOSSA DE MAR

Kouzelné klidné letovisko, rozkládající se podél malebného zálivu v severní části Costa Brava. Je ideální pro všechny, kteří hledají romantickou dovolenou. Najdete zde památky z doby římské, úzké uličky lemované kamennými domy, ale i monumentální opevnění. Staré město zdobí zbytky pevnosti z 12. století, zachovaly se i středověké hradby. V Městském muzeu jsou vystaveny obrazy Marca Chagalla, který si s dalšími pařížskými umělci zvolil Tossu za své letní sídlo. Okouzující restaurace jen dokreslují unikátní atmosféru tohoto klidného a čistého letoviska, které bylo vyhlášeno národní kulturní památkou. Hlavní a největší písečná pláž v Tosse má vstup do moře stupňovitý, vhodný i pro děti. Večerní atmosféru vychutnáte nejlépe při posezení v kavárně, kde můžete pozorovat večerní ruch na promenádě. Tossa de Mar patří k nejmalebnějším městečkům na Costa Brava a je ideální oblastí pro strávení klidné a ničím nerušené dovolené.



## LLORET DE MAR

Největší a také nejživější letovisko na Costa Brava. Velice oblíbená destinace s okouzující hlavní písečnou pláží, lemovanou palmovou promenádou a historickým hradem na svém konci. Směrem k letovisku Blanes pak můžete navštívit prostornější a klidnější písečnou pláž Fenals. V blízkém okolí je i několik menších romantických pláží, které zcela jistě vylepší již tak příjemný dojem z Vaší dovolené. Vstup do vody je stupňovitý, což vyhovuje spíše větším dětem, okraje pláží mají mírnější sklon. Procházky půvabnými úzkými uličkami v centru letoviska s nepřehledným množstvím obchůdků, butiků, stylových restaurací a kaváren patří k velice příjemným zážitkům z dovolené. Milovníci nočního života si přijdou na své zejména na hlavní třídě, kde se ve večerních a nočních hodinách probouzejí četné atrakce, diskotéky, noční bary a zábavní podniky. Bohatá je i nabídka vodních sportů na pláži: windsurfing, vodní lyžování, vodní skútry, plachtění, pronájem člunů a šlapadel. Za návštěvu také stojí hrad Sant Joan z 10. století nebo Botanická zahrada Sv. Clotily.

## MALGRAT DE MAR/SANTA SUSANNA

Dvě na sebe plynule navazující letoviska chráněná pohorím Montenegro a lemované dlouhou písečnou pláží, která je vhodná i pro menší děti. V posledních letech jsou to velice populární letoviska pro strávení příjemné dovolené. Část hotelů je přímo na pláži, většina jich ale leží v první linii u moře, podél hlavní promenády, na které se nachází také celá řada obchůdků, restaurací, kaváren a několik diskoték. Za návštěvu rozhodně stojí i staré centrum Malgrat de Mar s typickými úzkými uličkami. Především rodinám s dětmi doporučujeme celodenní návštěvu nedalekého zábavního parku Marineland s kouzelnou show delfínů, lachtanů a papoušků a následnou návštěvou vodního parku s atrakcemi a bazény. Další výhodou je výborné spojení s 50 km vzdálenou Barcelonou, do které se dostanete přímo ze střediska díky pohodlné rychlodráze.



## CALELLA

Calella je hlavním střediskem oblasti zvané Costa Maresme. Toto půvabné městečko postavené v typickém španělském stylu se nachází necelých 50 km severně od Barcelony. K procházkám láká rušné historické centrum s úzkými uličkami. Doporučujeme návštěvu místního tradičního tržiště. Na milovníky nočního života zde čeká množství restaurací, nočních klubů a diskoték. Hotely v naší nabídce se nacházejí v klidnější, nově vystavěné části Caleilly. Široká písečná pláž je dlouhá přes 3 km, na jejím konci (poblíž našich hotelů) naleznete i několik romantických malých pláží mezi skalami. Posledních 9 let získávají calellské pláže ocenění Modrá vlajka, což svědčí o čistotě pláží i moře. Podél pobřeží vede rychlodráha ve směru Blanes – Barcelona, ideální příležitost pro výlet!

# HOTELY ŠTĚSTÍ ★★★

Španělsko

### POLOHA A POPIS

Hotely štěstí zahrnují hotely v oblasti Costa Brava a Costa del Maresme, zpravidla se jedná o hotely z naší nabídky. Název hotelu se dozvíte na vyžádání 2 dny před odjezdem. Nelze zaručit více pokojů v jednom hotelu nebo středisku. Ubytování je ve dvouúložkových pokojích s příslušenstvím, vzdálenost od pláže do cca 400 m.

### STRAVOVÁNÍ

Polopenze je zajištěna formou švédských stolů, možnost plné penze za příplatek.



Hotely ŠTĚSTÍ polopenze		18.5.	25.5.	1.6.	8.6.	15.6.	22.6.	29.6.	6.7.	13.7.	20.7.	27.7.	3.8.	10.8.	17.8.	24.8.	31.8.	7.9.	14.9.	21.9.	28.9.
Pátek - neděle, 10dnů/7nocí	Záj. č. 12LSPA_	01	02	03	04	05	06	07	08	09	10	11	12	13	14	15	16	17	18	19	20
Dospělá osoba		6 990	6 990	6 990	7 360	7 650	8 530	9 320	9 320	9 420	9 420	9 420	9 420	9 420	9 320	8 090	7 830	7 450	7 090	7 090	7 090
1. dítě do 13 let, přístýlka		1 390	1 390	2 390	2 390	3 390	3 390	3 390	3 390	3 390	3 390	3 390	3 390	3 390	3 390	3 390	3 390	2 390	2 390	1 390	1 390
2. dítě do 13 let, přístýlka		4 980	4 980	4 980	5 230	5 440	6 060	6 620	6 620	6 690	6 690	6 690	6 690	6 690	6 620	6 620	5 760	5 560	5 290	5 050	5 050
3., 4. dosp. os., přístýlka		6 290	6 290	6 290	6 630	6 890	7 680	8 390	8 390	8 480	8 480	8 480	8 480	8 480	8 390	8 390	7 290	7 050	6 690	6 390	6 390

**Cena zahrnuje:** 7 x nocleh, 7 x polopenzi, služby delegáta a dopravu pohodlným lux. busem (WC, klima, DVD, bar; trasy svozů A, K, T, C viz str. 4), komplexní pojištění viz str. 106.

**Slevy:** vlastní doprava – 2 800,- Kč (1. dítě na přístýlce u záj. č. 01–04, 17–20 sleva na vyžádání), bez cestovního pojištění – 260,- Kč. **Příplatky:** plná penze + 650,- Kč/dosp.os./týden, letecká doprava viz str. 6.

Na hotely ŠTĚSTÍ nelze uplatnit žádné další slevy.

- ✓ **nedaleko starého centra**
- ✓ **kvalitní služby**
- ✓ **výhodný poměr cena a kvalita**

## POLOHA

Tento hotel najdete poblíž starého centra Malgrat de Mar, na začátku hlavní promenády, jen 50 metrů od pláže.

## POPIS

V hotelu naleznete vstupní halu s recepcí, výtahy, restauraci, klimatizovaný bar i kavárnu, společenskou místnost s TV, bazén s lehátky, dětské brouzdaliště, dětský koutek, kulečnická a posilovna.

## POKOJE

Dvoulůžkové pokoje s příslušenstvím, klimatizací, TV, telefonem, balkonem, možnost přistýlek.

## STRAVOVÁNÍ

Plná penze formou švédských stolů, možnost polopenze.

## ZÁBAVA

Hotel pravidelně pořádá animační programy a taneční večery. V letovisku se nachází sportovní centrum s tenisovými kurty, squashem a minigolfem, na pláži je bohatá nabídka vodních sportů. Také si zde můžete zapůjčit kola nebo si zakoupit vyhlídkovou jízdu vláčkem po okolí, poblíž se pořádají pravidelné trhy. Za návštěvu stojí zábavní park Marineland.



Hotel ROSA NAUTICA*** plná penze																					
Pátek - neděle, 10dnů/7nocí	18.5.	25.5.	1.6.	8.6.	15.6.	22.6.	29.6.	6.7.	13.7.	20.7.	27.7.	3.8.	10.8.	17.8.	24.8.	31.8.	7.9.	14.9.	21.9.	28.9.	
Záj. č. 12LSPA_	01	02	03	04	05	06	07	08	09	10	11	12	13	14	15	16	17	18	19	20	
Dospělá osoba	7 780	7 780	7 780	8 170	8 490	9 470	10 350	10 350	10 460	10 460	10 460	10 460	10 460	10 350	10 350	9 010	8 690	8 270	7 880	7 880	
1. dítě do 13 let, přistýlka	3 390	3 390	3 390	3 390	3 390	3 390	3 390	3 390	3 390	3 390	3 390	3 390	3 390	3 390	3 390	3 390	3 390	3 390	3 390	3 390	
2. dítě do 13 let, přistýlka	5 530	5 530	5 530	5 790	6 030	6 720	7 350	7 350	7 430	7 430	7 430	7 430	7 430	7 350	7 350	6 390	6 170	5 880	5 590	5 590	
3.,4.dosp.os., přistýlka	6 930	6 930	6 930	7 280	7 560	8 430	9 220	9 220	9 290	9 290	9 290	9 290	9 290	9 220	9 220	8 020	7 740	7 370	7 020	7 020	

**Cena zahrnuje:** 7 x nocleh, 7 x plnou penzi, služby delegáta a doprovodu během cesty, dopravu pohodlným lux. busem (WC, klima, DVD, bar; trasy svozů A, K, T, C viz str. 4), komplexní pojištění viz str. 106.  
**Slevy:** jen polopenze - sleva 130,- Kč/dosp.os./týden, sloučení dvou pobytů (14 dní), sleva u 2. týdne - 2 300,- Kč, vlastní doprava - 2 800,- Kč (1. dítě na přistýlce u záj. č. 01-04, 17-20 sleva na vyžádání), bez cestovního pojištění - 260,- Kč.  
**Příplatky:** 1lůžkový pokoj + 2 220,- Kč/týden (u zájezdů č. 07-15 + 3 320,- Kč/týden), letecká doprava viz str. 6.

- ✓ **přímo na promenádě**
- ✓ **v blízkosti sportovního centra**
- ✓ **dobrá cena**

## POLOHA

Hotely naleznete na rozhraní dnes již spojených letovisek Malgrat de Mar a Santa Susanna, přímo na hlavní promenádě. Od pláže jsou vzdáleny cca 150 metrů.

## POPIS

Hotely vzdáleny cca 400 m od sebe nabízejí obdobně kvalitní služby. Naleznete zde vstupní halu s recepcí, televizní místnost, bar, výtahy, venkovní bazén s lehátky, bar u bazénu, brouzdaliště pro děti, kulečnická.

## POKOJE

Dvoulůžkové pokoje s příslušenstvím, klimatizací, TV, telefonem a balkonem, možnost přistýlky.

## STRAVOVÁNÍ

Polopenze formou bohatých švédských stolů, možnost plné penze za příplatek.

## ZÁBAVA

Pravidelně v hotelu probíhají animační programy a taneční večery. V blízkosti se nachází sportovní centrum s tenisovými kurty, squashem a minigolfem, na pláži je bohatá nabídka vodních sportů. Možnost zapůjčení kol, vyhlídková jízda vláčkem po okolí, poblíž se pořádají pravidelné trhy. Za návštěvu stojí zábavní park Marineland.



Hotel REYMAR / REYMAR PLAYA*** polopenze																					
Pátek - neděle, 10dnů/7nocí	18.5.	25.5.	1.6.	8.6.	15.6.	22.6.	29.6.	6.7.	13.7.	20.7.	27.7.	3.8.	10.8.	17.8.	24.8.	31.8.	7.9.	14.9.	21.9.	28.9.	
Záj. č. 12LSPA_	01	02	03	04	05	06	07	08	09	10	11	12	13	14	15	16	17	18	19	20	
Dospělá osoba	7 770	7 770	7 840	8 190	8 560	9 530	10 460	10 460	10 570	10 570	10 570	10 570	10 570	10 460	10 460	9 080	8 750	8 340	7 950	7 950	
1. dítě do 13 let, přistýlka	1 390	1 390	2 390	2 390	3 390	3 390	3 390	3 390	3 390	3 390	3 390	3 390	3 390	3 390	3 390	3 390	2 390	2 390	1 390	1 390	
2. dítě do 6 let, přistýlka	3 390	3 390	3 390	3 390	3 390	3 390	3 390	3 390	3 390	3 390	3 390	3 390	3 390	3 390	3 390	3 390	3 390	3 390	3 390	3 390	
2. dítě 6-13 let, přistýlka	5 520	5 520	5 570	5 830	6 080	6 770	7 430	7 430	7 490	7 490	7 490	7 490	7 490	7 430	7 430	6 450	6 220	5 930	5 650	5 650	
3.,4.dosp.os., přistýlka	6 220	6 220	6 280	6 570	6 850	7 630	8 370	8 370	8 460	8 460	8 460	8 460	8 460	8 370	8 370	7 270	6 990	6 680	6 360	6 360	

**Cena zahrnuje:** 7 x nocleh, 7 x polopenzi, služby delegáta a doprovodu během cesty, dopravu pohodlným lux. busem (WC, klima, DVD, bar; trasy svozů A, K, T, C viz str. 4), komplexní pojištění viz str. 106.  
**Slevy:** sloučení dvou pobytů (14 dní), sleva u 2. týdne - 2 300,- Kč, vlastní doprava - 2 800,- Kč (1. dítě na přistýlce u záj. č. 01-04, 17-20 sleva na vyžádání), bez cestovního pojištění - 260,- Kč.  
**Příplatky:** plná penze + 650,- Kč/dosp.os./týden (u zájezdů č. 04-16 + 550,- Kč/dosp.os./týden, u zájezdů č. 17-20 + 440,- Kč/dosp.os./týden), 1lůžkový pokoj + 2 220,- Kč/týden, letecká doprava viz str. 6. Pozn.: konkrétní hotel v pokynech k odjezdu.

- ✓ **ALL INCLUSIVE v ceně!**
- ✓ **50 m od pláže**
- ✓ **animační programy, mini club**

### POLOHA

Hotel se nachází ve staré části letoviska Malgrat de Mar, v první linii u moře, pláž je vzdálena cca 50 m. V blízkosti hotelu naleznete spoustu obchodů, restaurací a barů.

### POPIS

Tento hotel má k dispozici vstupní halu s recepcí, výtahy, klimatizované společenské prostory, klimatizovanou restauraci, bar, bazén s lehátky, dětský bazén, terasu na slunění, mini club, animační program po celý den, internet.

### POKOJE

Pěkné dvoulůžkové pokoje s příslušenstvím, klimatizací (na vyžádání za příplatek), TV, telefonem, balkonem, možnost přistýlek.

### STRAVOVÁNÍ

Program ALL INCLUSIVE – snídaně, obědy, večeře včetně nápojů formou švédských stolů. Od 10.00 do 23.00 hod. je na baru k dispozici víno, pivo, koktejly, sangria, voda, džusy, káva, čaj a alkoholické nápoje místní značky (vodka, gin, brandy, whisky). 11.00–12.30 hod., 15.00–18.00 hod. – svačina (těstoviny, hamburgery, hranolky, salát, sendviče, saláty, hot dogy, zmrzlina, ovoce). V den odjezdu mohou klienti čerpat snack a nápoje až do odjezdu z hotelu.



### ZÁBAVA

Hotel po celý den pořádá animační programy pro děti i dospělé, večerní animace, mini club, beach club (volejbal, fotbal, pétanque). Na pláži je i bohatá nabídka vod-

ních sportů. Také si zde můžete zahrát bowling. Město pořádá pravidelné trhy.

Hotel SORRA D'OR*** all inclusive																							
Pátek – neděle, 10dnů/7nocí	18.5.	25.5.	1.6.	8.6.	15.6.	22.6.	29.6.	6.7.	13.7.	20.7.	27.7.	3.8.	10.8.	17.8.	24.8.	31.8.	7.9.	14.9.	21.9.	28.9.			
Záj. č. 12LSPA_ _	01	02	03	04	05	06	07	08	09	10	11	12	13	14	15	16	17	18	19	20			
Dospělá osoba	9 680	9 680	10 060	10 430	10 790	11 790	12 740	12 740	12 850	12 850	12 850	12 850	12 850	12 740	12 740	11 340	10 990	10 580	10 170	10 170			
1. dítě do 15 let, přistýlka	3 390	3 390	4 390	4 390	5 390	5 390	5 390	5 390	5 390	5 390	5 390	5 390	5 390	5 390	5 390	5 390	4 390	4 390	3 390	3 390			
2. dítě do 15 let, přistýlka	6 870	6 870	7 150	7 390	7 670	8 380	9 050	9 050	9 130	9 130	9 130	9 130	9 130	9 050	9 050	8 060	7 790	7 520	7 230	7 230			
3.,4.dosp.os., přistýlka	8 130	8 130	8 460	8 770	9 070	9 890	10 690	10 690	10 790	10 790	10 790	10 790	10 790	10 690	10 690	9 530	9 240	8 890	8 550	8 550			
Jednolůžkový pokoj	1 770	1 770	1 770	1 770	1 770	2 070	2 070	2 660	2 660	2 660	3 040	3 040	3 040	3 040	2 070	2 070	2 070	1 770	1 770	1 770			

**Cena zahrnuje:** 7 x nocleh, 7 x all inclusive, služby delegáta a doprovodu během cesty, dopravu pohodlným lux. busem (WC, klima, DVD, bar; trasy svozů A, K, T, C viz str. 4), komplexní pojištění viz str. 106.  
**Slevy:** sloučení dvou pobytů (14 dní), sleva u 2. týdne – 2 300,- Kč, vlastní doprava – 2 800,- Kč (1. dítě na přistýlce u záj. č. 01–04, 17–20 sleva na vyžádání), bez cestovního pojištění – 260,- Kč.  
**Příplatky:** při zakoupení standardního pokoje (2, 3 nebo 4 lůžkového), u zájezdů č. 01–05 další jednolůžkový pokoj – ubytování a strava ZDARMA, pokoj superior s klimatizací +430,- Kč/os./týden, letecká doprava viz str. 6.

- ✓ **ALL INCLUSIVE v ceně!**
- ✓ **přímo na pláži**
- ✓ **animační programy**

### POLOHA

Hotel se nachází v klidném prostředí přímo na pláži. Do centra Malgratu je to necelých 10 min. chůze.

### POPIS

Příjemný hotel se zahradou nabízí vstupní halu s recepcí, výtahy, bar, restauraci, televizní místnost, bazén s lehátky, dětský bazén, vířivku, saunu, dětské hřiště, posilovnu, kulečnický, možnost zapůjčení kola, WiFi zdarma ve společných prostorách.

### POKOJE

Dvoulůžkové pokoje s příslušenstvím, klimatizací, TV, telefonem, trezorem (za poplatek) a balkonem či terasou, možnost přistýlek.

### STRAVOVÁNÍ

Program ALL INCLUSIVE – snídaně, obědy, večeře včetně nápojů formou švédských stolů. Od 10.00 do 24.00 hod. je na baru k dispozici víno, pivo a alkoholické nápoje místní značky, dále voda, limonády, džusy, káva a čaj. Od 10.00 do 18.30 hod. je podávána na baru u bazénu svačina (hamburgery, hot dogy, hranolky, sendviče, zmrzlina). V den odjezdu mohou klienti čerpat snack a nápoje až do odjezdu z hotelu.



### ZÁBAVA

Program ALL INCLUSIVE zahrnuje také denní a večerní animační programy pro děti i dospělé. V letovisku se nachází sportovní centrum s tenisovými kurty, squashem a minigolfem, na pláži je bohatá nabídka

vodních sportů. Také si zde můžete zapůjčit kola nebo si zakoupit vyhlídkovou jízdu vláčkem po okolí, poblíž se pořádají pravidelné trhy. Za návštěvu stojí zábavní park Marineland.

Hotel AMARAIGUA*** all inclusive																							
Pátek – neděle, 10dnů/7nocí	18.5.	25.5.	1.6.	8.6.	15.6.	22.6.	29.6.	6.7.	13.7.	20.7.	27.7.	3.8.	10.8.	17.8.	24.8.	31.8.	7.9.	14.9.	21.9.	28.9.			
Záj. č. 12LSPA_ _	01	02	03	04	05	06	07	08	09	10	11	12	13	14	15	16	17	18	19	20			
Dospělá osoba	10 190	10 190	10 790	11 250	11 680	12 850	13 980	13 980	14 090	14 090	14 090	14 090	14 090	13 980	13 980	12 290	11 890	11 390	10 930	10 930			
1. dítě do 15 let, přistýlka	3 390	3 390	4 390	4 390	5 390	5 390	5 390	5 390	5 390	5 390	5 390	5 390	5 390	5 390	5 390	5 390	4 390	4 390	3 390	3 390			
2. dítě do 15 let, přistýlka	7 240	7 240	7 670	7 990	8 290	9 130	9 930	9 930	10 020	10 020	10 020	10 020	10 020	9 930	9 930	8 750	8 450	8 090	7 770	7 770			
3.,4.dosp.os., přistýlka	8 560	8 560	9 080	9 450	9 820	10 790	11 750	11 750	11 860	11 860	11 860	11 860	11 860	11 750	11 750	10 350	9 990	9 590	9 190	9 190			

**Cena zahrnuje:** 7 x nocleh, 7 x all inclusive, služby delegáta a doprovodu během cesty, dopravu pohodlným lux. busem (WC, klima, DVD, bar; trasy svozů A, K, T, C viz str. 4), komplexní pojištění viz str. 106.  
**Slevy:** sloučení dvou pobytů (14 dní), sleva u 2. týdne – 2 300,- Kč, vlastní doprava – 2 800,- Kč (1. dítě na přistýlce u záj. č. 01–04, 17–20 sleva na vyžádání), bez cestovního pojištění – 260,- Kč.  
**Příplatky:** 1lůžkový pokoj + 2 770,- Kč/týden, letecká doprava viz str. 6.

# Hotel ALBA MAR (bývalý Los Pinos)

★★★/III

Santa Susanna – Španělsko

- ✓ přímo na pláži
- ✓ možnost ALL INCLUSIVE
- ✓ mini club, animační program v češtině

## POLOHA

Oblíbený hotel Los Pinos změnil jméno. Kvalita služeb však zůstává stejná, proto se i v nadcházející sezoně můžete těšit na příjemně strávenou dovolenou v hotelu přímo na rozsáhlé písčité pláži, poblíž hlavní promenády.

## POPIS

Hotel nabízí vstupní halu s recepcí, výtah, internet, bar, bazén s lehátky, dětské brouzdaliště, TV místnost, klimatizovanou restauraci, hernu, menší vnitřní vyhřívaný bazén s vířivkou a saunou za poplatek.

## POKOJE

Dvoulůžkové pokoje s příslušenstvím, klimatizací, TV, balkonem s bočním výhledem na moře, trezorem (za poplatek), možnost přistýlek.

## STRAVOVÁNÍ

Polopenze formou švédských stolů, možnost plné penze nebo all inclusive za příplatek.

## ZÁBAVA

Hotel pořádá pravidelně večerní zábavní program. V letovisku se nachází sportovní centrum s tenisovými kurty, squashem a minigolfem, na pláži je bohatá nabídka vodních sportů. Také si zde můžete zapůjčit kola, poblíž se pořádají pravidelné trhy.



Hotel LOS PINOS*** polopenze		18.5.	25.5.	1.6.	8.6.	15.6.	22.6.	29.6.	6.7.	13.7.	20.7.	27.7.	3.8.	10.8.	17.8.	24.8.	31.8.	7.9.	14.9.	21.9.	28.9.
Záj. č. 12LSPA		01	02	03	04	05	06	07	08	09	10	11	12	13	14	15	16	17	18	19	20
Dospělá osoba		7 930	7 930	8 490	8 890	9 290	10 420	11 460	11 460	11 590	11 590	11 590	11 590	11 590	11 460	11 460	9 890	9 530	9 050	8 620	8 620
1. dítě do 13 let, přistýlka		1 390	1 390	2 390	2 390	3 390	3 390	3 390	3 390	3 390	3 390	3 390	3 390	3 390	3 390	3 390	3 390	2 390	2 390	1 390	1 390
2. dítě do 13 let, přistýlka		5 640	5 640	6 030	6 320	6 620	7 390	8 140	8 140	8 230	8 230	8 230	8 230	8 140	8 140	7 030	6 770	6 430	6 130	6 130	
3., 4. dosp.os., přistýlka		7 060	7 060	7 560	7 930	8 290	9 280	10 190	10 190	10 320	10 320	10 320	10 320	10 320	10 190	10 190	8 820	8 490	8 060	7 680	7 680

**Cena zahrnuje:** 7 x nocleh, 7 x polopenze, služby delegáta a doprovodu během cesty, dopravu pohodlným lux. busem (WC, klima, DVD, bar; trasy svozů A, K, T, C viz str. 4), komplexní pojištění viz str. 106.

**Slevy:** sloučení dvou pobytů (14 dní), sleva u 2. týdne - 2 300,- Kč, vlastní doprava - 2 800,- Kč (1. dítě na přistýlce u záj. č. 01-04, 17-20 sleva na vyžádání), bez cestovního pojištění - 260,- Kč.

**Příplatky:** plná penze + 660,- Kč/dosp.os./týden, all inclusive + 2 420,- Kč/dosp.os./týden, + 1 900 Kč/dítě/týden, 1/1 pokoj 3 070,- Kč (u zájezdů č. 6-11 + 3 510,- Kč), letecká doprava viz str. 6.

# Hotel CAPRICI

★★★/III

Santa Susanna – Španělsko

- ✓ přímo na pláži
- ✓ klidné místo
- ✓ kvalitní služby

## POLOHA

Hotel leží přímo na pláži, cca 10 minut chůze do centra letoviska Santa Susanna.

## POPIS

V tomto oblíbeném hotelu je k dispozici vstupní hala s recepcí, směnárna, výtahy, kavárna, klimatizovaná restaurace i bar, společenská místnost s TV, internet, bazén s lehátky a slunečníky, dětský bazén, dětský koutek, kulečník, stolní tenis, posilovna, sauna (za poplatek). WiFi ve společných prostorách (5 EUR/4h, 10 EUR/den).

## POKOJE

Dvoulůžkové pokoje s přísl., klimatizací, TV, telefonem, trezorem (za poplatek), balkonem, možnost přistýlek.

## STRAVOVÁNÍ

Polopenze formou švédských stolů, možnost plné penze za příplatek.

## ZÁBAVA

V hotelu pravidelně probíhají animační programy a taneční večery. V blízkosti se nachází sportovní centrum s tenisovými kurty, squashem a minigolfem, na pláži je bohatá nabídka vodních sportů. Možnost zapůjčení kol, vyhlídková jízda vláčkem po okolí, poblíž se pořádají pravidelné trhy. Za návštěvu stojí zábavní park Marineland.



Hotel CAPRICI*** polopenze		18.5.	25.5.	1.6.	8.6.	15.6.	22.6.	29.6.	6.7.	13.7.	20.7.	27.7.	3.8.	10.8.	17.8.	24.8.	31.8.	7.9.	14.9.	21.9.	28.9.
Záj. č. 12LSPA		01	02	03	04	05	06	07	08	09	10	11	12	13	14	15	16	17	18	19	20
Dospělá osoba		8 440	8 440	8 620	9 050	9 490	10 640	11 760	11 760	11 890	11 890	11 890	11 890	11 890	11 760	11 760	10 120	9 690	9 190	8 750	8 750
1. dítě do 13 let, přistýlka		1 390	1 390	2 390	2 390	3 390	3 390	3 390	3 390	3 390	3 390	3 390	3 390	3 390	3 390	3 390	3 390	2 390	2 390	1 390	1 390
2. dítě do 13 let, přistýlka		7 090	7 090	7 250	7 590	7 980	8 940	9 880	9 880	9 990	9 990	9 990	9 990	9 990	9 880	9 880	8 490	8 150	7 740	7 350	7 350
3., 4. dosp.os., přistýlka		7 090	7 090	7 250	7 590	7 980	8 940	9 880	9 880	9 990	9 990	9 990	9 990	9 990	9 880	9 880	8 490	8 150	7 740	7 350	7 350

**Cena zahrnuje:** 7 x nocleh, 7 x polopenze, služby delegáta a doprovodu během cesty, dopravu pohodlným lux. busem (WC, klima, DVD, bar; trasy svozů A, K, T, C viz str. 4), komplexní pojištění viz str. 106.

**Slevy:** sloučení dvou pobytů (14 dní), sleva u 2. týdne - 2 300,- Kč, vlastní doprava - 2 800,- Kč (1. dítě na přistýlce u záj. č. 01-04, 17-20 sleva na vyžádání), bez cestovního pojištění - 260,- Kč.

**Příplatky:** plná penze + 990,- Kč/dosp.os./týden (u zájezdů č. 06-14 + 1 490,- Kč/týden), 1lůžkový pokoj + 2 320,- Kč/týden, letecká doprava viz str. 6.

- ✓ zóna SPA, jacuzzi, sauna
- ✓ možnost ALL INCLUSIVE
- ✓ mini club, animační programy

### POLOHA

Hotel s přátelskou atmosférou prošel v roce 2005 kompletní rekonstrukcí. Naleznete zde příjemné zázemí i přesto, že se nachází u rušnější silnice. Pláž je vzdálena cca 450 m, restaurace a obchody cca 100 m.

### POPIS

Hotel nabízí klimatizované sp. prostory, recepci, směrnánu, kavárnu, bar, spol. a TV místnost, vnitřní, venkovní a dětský bazén a terasu na slunění. V ceně je zóna SPA – jacuzzi, sauna. WiFi za poplatek 5 EUR/den.

### POKOJE

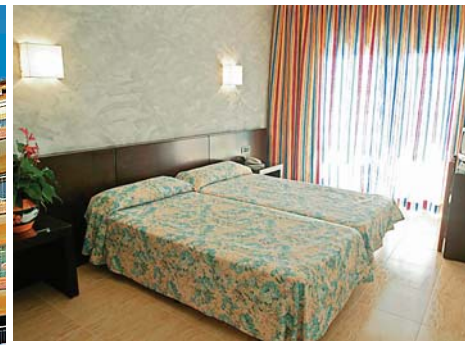
Hezké dvoulůžkové pokoje s příslušenstvím, TV, telefonem, balkonem, trezor (za příplatek), lednice (zdarma na vyžádání), možnost přistýlek. Klimatizace pouze u pokojů superior (na vyžádání za příplatek).

### STRAVOVÁNÍ

Polopenze formou švédských stolů s ukázkou show cooking, možnost dokoupení plné penze i ALL INCLUSIVE.

### ZÁBAVA

Hotel pořádá večerní animační programy. Na pláži je bohatá nabídka vodních sportů – windsurfing, vodní lyžování, vodní skútry, plachtění, pronájem člunů a šlapadel. Město pořádá pravidelné trhy.



Hotel ANCLA*** polopenze		18.5.	25.5.	1.6.	8.6.	15.6.	22.6.	29.6.	6.7.	13.7.	20.7.	27.7.	3.8.	10.8.	17.8.	24.8.	31.8.	7.9.	14.9.	21.9.	28.9.
Záj. č. 12LSPA	01	02	03	04	05	06	07	08	09	10	11	12	13	14	15	16	17	18	19	20	
Dospělá osoba	7 950	7 950	7 950	8 340	8 690	9 680	10 640	10 640	10 760	10 760	10 760	10 760	10 760	10 640	10 640	9 230	8 880	8 470	8 060	8 060	
1. dítě do 11 let, přistýlka	1 390	1 390	2 390	2 390	3 390	3 390	3 390	3 390	3 390	3 390	3 390	3 390	3 390	3 390	3 390	3 390	3 390	2 390	2 390	1 390	1 390
2. dítě do 11 let, přistýlka	5 650	5 650	5 650	5 930	6 190	6 880	7 560	7 560	7 640	7 640	7 640	7 640	7 640	7 560	7 560	6 560	6 290	6 020	5 730	5 730	
3., 4. dosp. os., přistýlka	6 360	6 360	6 360	6 680	6 970	7 750	8 520	8 520	8 590	8 590	8 590	8 590	8 590	8 520	8 520	7 390	7 090	6 780	6 450	6 450	

**Cena zahrnuje:** 7 x nocleh, 7 x polopenze, služby delegáta a doprovodu během cesty, dopravu pohodlným lux. busem (WC, klima, DVD, bar); trasy svozů A, K, T, C viz str. 4), komplexní pojištění viz str. 106.  
**Slevy:** sloučení dvou pobytů (14 dní), sleva u 2. týdne – 2 300,- Kč, vlastní doprava – 2 800,- Kč (1. dítě na přistýlce u záj. č. 01–04, 17–20 sleva na vyžádání), bez cestovního pojištění – 260,- Kč.  
**Příplatky:** plná penze + 530,- Kč/dosp.os./týden (u zájezdů č. 01–05 ZDARMA), all inclusive + 1 370,- Kč/os./týden, 1lůžkový pokoj + 2 910,- Kč/týden (u zájezdů č. 01–05, 18–20 ZDARMA), klimatizace + 840,- Kč/pokoj/týden, letecká doprava viz str. 6.

- ✓ v klidné části Lloretu u pláže Fenals
- ✓ výborné služby
- ✓ možnost ALL INCLUSIVE

### POLOHA

Hotel je v klidném prostředí cca 150 m od vyhledávané pláže Fenals. Do centra Lloretu je to cca 15 min. chůze.

### POPIS

V tomto kvalitním hotelu s bezbariérovým přístupem jsou klientům k dispozici recepce, výtahy, restaurace, kavárna, klimatizovaná společenská místnost s TV, WIFI, zahrada, bazén s terasou a lehátky, dětské brouzdaliště, kulečník.

### POKOJE

Dvoulůžk. pokoje s přísl., klimatizací, telefonem, trezorem (za poplatek), TV, fénem a balkonem, možnost přistýlek.

### STRAVOVÁNÍ

Polopenze formou bohatých švédských stolů s doprovodnou ukázkou vaření tzv. show cooking, možnost plné penze nebo all inclusive za příplatek.

### ZÁBAVA

Hotel pravidelně pořádá večerní animační programy. Na pláži je i bohatá nabídka vodních sportů – windsurfing, vodní lyžování, vodní skútry, plachtění, pronájem golfových hřiště nebo aquapark Water World. Také si zde můžete zahrát bowling. Město pořádá pravidelné trhy.



Hotel SAVOY*** polopenze		18.5.	25.5.	1.6.	8.6.	15.6.	22.6.	29.6.	6.7.	13.7.	20.7.	27.7.	3.8.	10.8.	17.8.	24.8.	31.8.	7.9.	14.9.	21.9.	28.9.
Záj. č. 12LSPA	01	02	03	04	05	06	07	08	09	10	11	12	13	14	15	16	17	18	19	20	
Dospělá osoba	9 880	9 880	9 880	10 460	10 990	12 480	13 890	13 890	14 080	14 080	14 080	14 080	14 080	13 890	13 890	11 790	11 280	10 660	10 050	10 050	
1. dítě do 13 let, přistýlka	4 940	4 940	4 940	5 230	5 490	6 240	6 960	6 960	7 040	7 040	7 040	7 040	7 040	6 960	6 960	5 890	5 640	5 330	5 030	5 030	
2. dítě do 13 let, přistýlka	4 940	4 940	4 940	5 230	5 490	6 240	6 960	6 960	7 040	7 040	7 040	7 040	7 040	6 960	6 960	5 890	5 640	5 330	5 030	5 030	
3. dosp. os., přistýlka	7 890	7 890	7 890	8 370	8 790	9 990	11 130	11 130	11 270	11 270	11 270	11 270	11 270	11 130	11 130	9 440	9 030	8 530	8 040	8 040	

**Cena zahrnuje:** 7 x nocleh, 7 x polopenze, služby delegáta a doprovodu během cesty, dopravu pohodlným lux. busem (WC, klima, DVD, bar; trasy svozů A, K, T, C viz str. 4), komplexní pojištění viz str. 106.  
**Slevy:** sloučení dvou pobytů (14 dní), sleva u 2. týdne – 2 300,- Kč, vlastní doprava – 2 800,- Kč (1. dítě na přistýlce u záj. č. 01–04, 17–20 sleva na vyžádání), bez cestovního pojištění – 260,- Kč.  
**Příplatky:** plná penze + 470,- Kč/dosp.os./týden (u zájezdů č. 06–07 + 890,- Kč/dosp.os./týden), all inclusive + 1 270,- Kč/dosp.os./týden, 1lůžkový pokoj + 3 340,- Kč/týden (u zájezdů č. 08–15 + 5 450,- Kč/týden), letecká doprava viz str. 6.

- ✓ **animační programy**
- ✓ **možnost ALL INCLUSIVE**
- ✓ **všechny pokoje mají orientaci na mořskou stranu**

## POLOHA

Hotel vhodný pro rodiny s dětmi se nachází pouhých 150 m od pláže a 400 m od centra letoviska. V okolí na Vás čeká velké množství obchodů a restaurací.

## POPIS

Klimatizovaný hotel má k dispozici recepci, směnárnou, kavárnu, bar, venkovní a dětský bazén, dětské hřiště, terasu s lehkými, společenskou a TV místnost, stolní tenis, kulečnick, herní automaty. WiFi ve společných prostorách ZDARMA.

## POKOJE

Klimatizované dvoulůžkové pokoje s příslušenstvím, TV, telefonem, balkonem, možnost přistýlky, trezor (za příplatek), lednice (za příplatek).

## STRAVOVÁNÍ

Plná penze formou bufetu s ukázkou show cooking, možnost dokoupení ALL INCLUSIVE.

## ZÁBAVA

Na hotelu probíhají každý den animační programy. Letoviskem vede železniční trať – ideální příležitost pro výlet do Barcelony či letoviska Blanes. Na pláži je bohatá nabídka vodních sportů. Dále v Calelle naleznete řadu obchodů se suvenýry, oblečením, kavárny, pizzerie, restaurace, diskotéky, ale i tradiční tržiště a mnoho dalších druhů zábavy.



Hotel SANTA MONICA*** plná penze																					
Pátek - neděle, 10dnů/7nocí	18.5.	25.5.	1.6.	8.6.	15.6.	22.6.	29.6.	6.7.	13.7.	20.7.	27.7.	3.8.	10.8.	17.8.	24.8.	31.8.	7.9.	14.9.	21.9.	28.9.	
Záj. č. 12LSPA_	01	02	03	04	05	06	07	08	09	10	11	12	13	14	15	16	17	18	19	20	
Dospělá osoba	8 430	8 430	8 430	8 860	9 270	10 390	11 460	11 460	11 590	11 590	11 590	11 590	11 590	11 460	11 460	9 880	9 490	8 990	8 560	8 560	
1. dítě do 12 let, přistýlka	1 390	1 390	2 390	2 390	3 390	3 390	3 390	3 390	3 390	3 390	3 390	3 390	3 390	3 390	3 390	3 390	2 390	2 390	1 390	1 390	
2. dítě do 12 let, přistýlka	5 990	5 990	5 990	6 290	6 590	7 390	8 140	8 140	8 230	8 230	8 230	8 230	8 230	8 140	8 140	7 020	6 740	6 390	6 080	6 080	
3. dosp.os., přistýlka	7 090	7 090	7 090	7 450	7 790	8 740	9 630	9 630	9 740	9 740	9 740	9 740	9 740	9 630	9 630	8 290	7 980	7 570	7 190	7 190	

**Cena zahrnuje:** 7 x nocleh, 7 x plnou penzi, služby delegáta a doprovodu během cesty, dopravu pohodlným lux. busem (WC, klima, DVD, bar; trasy svozů A, K, T, C viz str. 4), komplexní pojištění viz str. 106.  
**Slevy:** sloučení dvou pobytů (14 dní), sleva u 2. týdne - 2 300,- Kč, vlastní doprava - 2 800,- Kč (1. dítě na přistýlce u záj. č. 04 sleva na vyžádání), bez cestovního pojištění - 260,- Kč.  
**Příplatky:** all inclusive + 2 450,- Kč/dosp.os./týden, + 1 270,- Kč/dítě/týden (dítě do 7 let má AI ZDARMA), +1 480,- Kč/3. a 4. os./týden, 1lůžkový pokoj + 2 790,- Kč/týden, letecká doprava viz str. 6.

- ✓ **80 m od pláže**
- ✓ **příjemná atmosféra rodinného hotelu**
- ✓ **všechny pokoje mají výhled na mořskou stranu**

## POLOHA

Hotel se nachází v první linii u moře, na krásné promenádě v klidnější části Calell. Pláž je vzdálená cca 80 m, historické centrum letoviska cca 250 metrů. V okolí obchody, kavárny, restaurace.

## POPIS

V tomto menším rodinném hotelu je Vám k dispozici klimatizovaná hala s recepcí, výtah, klimatizované společenské prostory, restaurace, bar, menší bazén, kulečnick, šipky. WiFi zdarma ve společných prostorách.

## POKOJE

Dvoulůžkové pokoje s příslušenstvím, TV, telefonem, balkonem, možnost přistýlky, trezor (za příplatek).

## STRAVOVÁNÍ

Polopenze, možnost dokoupení plné penze.

## ZÁBAVA

Letoviskem vede rychlodráha – ideální příležitost pro výlet do Barcelony. Na pláži je bohatá nabídka vodních sportů. Dále v Calelle naleznete řadu obchodů se suvenýry, oblečením, kavárny, pizzerie, restaurace, diskotéky, ale i tradiční tržiště a mnoho dalších druhů zábavy. Za návštěvu stojí i zábavní park Marineland či Water World.



Hotel HAROMAR*** polopenze																					
Pátek - neděle, 10dnů/7nocí	18.5.	25.5.	1.6.	8.6.	15.6.	22.6.	29.6.	6.7.	13.7.	20.7.	27.7.	3.8.	10.8.	17.8.	24.8.	31.8.	7.9.	14.9.	21.9.	28.9.	
Záj. č. 12LSPA_	01	02	03	04	05	06	07	08	09	10	11	12	13	14	15	16	17	18	19	20	
Dospělá osoba	8 040	8 040	8 040	8 390	8 790	9 790	10 760	10 760	10 870	10 870	10 870	10 870	10 870	10 760	10 760	9 340	8 990	8 560	8 140	8 140	
1. dítě do 14 let, přistýlka	1 390	1 390	2 390	2 390	3 390	3 390	3 390	3 390	3 390	3 390	3 390	3 390	3 390	3 390	3 390	3 390	2 390	2 390	1 390	1 390	
2. dítě do 14 let, přistýlka	5 690	5 690	5 690	5 960	6 250	6 950	7 640	7 640	7 720	7 720	7 720	7 720	7 720	7 640	7 640	6 630	6 390	6 080	5 780	5 780	
3.,4. dosp.os., přistýlka	7 560	7 560	7 560	7 890	8 270	9 190	10 110	10 110	10 220	10 220	10 220	10 220	10 220	10 110	10 110	8 780	8 460	8 050	7 660	7 660	

**Cena zahrnuje:** 7 x nocleh, 7 x polopenzi, služby delegáta a doprovodu během cesty, dopravu pohodlným lux. busem (WC, klima, DVD, bar; trasy svozů A, K, T, C viz str. 4), komplexní pojištění viz str. 106.  
**Slevy:** sloučení dvou pobytů (14 dní), sleva u 2. týdne - 2 300,- Kč, vlastní doprava - 2 800,- Kč (1. dítě na přistýlce u záj. č. 01-04, 17-20 sleva na vyžádání), bez cestovního pojištění - 260,- Kč.  
**Příplatky:** plná penze + 580,- Kč/dosp.os./týden, 1lůžkový pokoj + 2 690,- Kč/týden, letecká doprava viz str. 6.

- ✓ možnost programu ALL INCLUSIVE
- ✓ animační programy pro děti i dospělé
- ✓ mini club

## POLOHA

Hotely vzdálené cca 100 m od sebe se nachází v novější části Calelly zvané de Costa, 400 metrů od pláže a cca 400 metrů od centra letoviska. V blízkosti hotelů na Vás čeká mnoho obchůdků, barů a restaurací.

## POPIS

Oba hotely nabízejí služby stejné kvality. Najdete zde recepci, směnárnu, výtah, klimatizované společenské prostory, TV místnost, restaurace, bar, bazén, dětský bazén, mini club, zahrada. Za příplatek kulečnick, stolní tenis. WiFi zdarma ve společných prostorech.

## POKOJE

Klimatizované dvoulůžk. pokoje s příslušenstvím, sat. TV, telefonem, balkonem, možnost přistýlek, trezor (za poplatek).

## STRAVOVÁNÍ

Polopenze formou švédských stolů, možnost dokoupení plné penze nebo ALL INCLUSIVE.

## ZÁBAVA

Letoviskem vede železniční trať – ideální příležitost pro výlet do Barcelony či letoviska Blanes. Na pláži je bohatá nabídka vodních sportů. Dále zde naleznete řadu obchodů se suvenýry, kavárny, pizzerie, restaurace, diskotéky, ale i tradiční tržiště a mnoho dalších druhů zábavy.



Hotel BON REPOS/ESPLAI *** polopenze		18.5.	25.5.	1.6.	8.6.	15.6.	22.6.	29.6.	6.7.	13.7.	20.7.	27.7.	3.8.	10.8.	17.8.	24.8.	31.8.	7.9.	14.9.	21.9.	28.9.
Záj. č. 12LSPA_		01	02	03	04	05	06	07	08	09	10	11	12	13	14	15	16	17	18	19	20
Dospělá osoba		7 990	7990	8 250	8 660	9 050	10 120	11 150	11 150	11 260	11 260	11 260	11 260	11 260	11 150	11 150	9 620	9 250	8 820	8 380	8 380
1. dítě do 15 let, přistýlka		3 390	3 390	3 390	3 390	3 390	3 390	3 390	3 390	3 390	3 390	3 390	3 390	3 390	3 390	3 390	3 390	3 390	3 390	3 390	3 390
2. dítě do 15 let, přistýlka		5 670	5 670	5 860	6 150	6 430	7 190	7 920	7 920	7 990	7 990	7 990	7 990	7 990	7 920	7 920	6 830	6 570	6 260	5 950	5 950
3., 4. dosp. os., přistýlka		6 690	6 690	6 930	7 280	7 590	8 490	9 370	9 370	9 460	9 460	9 460	9 460	9 460	9 370	9 370	8 080	7 770	7 390	7 040	7 040

**Cena zahrnuje:** 7 x nocleh, 7 x polopenze, služby delegáta a doprovodu během cesty, dopravu pohodlným lux. busem (WC, klima, DVD, bar; trasy svozů A, K, T, C viz str. 4), komplexní pojištění viz str. 106.  
**Slevy:** slučení dvou pobytů (14 dní), sleva u 2. týdne – 2 300,- Kč, vlastní doprava – 2 800,- Kč (1. dítě na přistýlce u záj. č. 01–04, 17–20 sleva na vyžádání), bez cestovního pojištění – 260,- Kč.  
**Příplatky:** plná penze + 380,- Kč/dosp.os./týden (u zájezdů č. 09–14 + 510,- Kč/dosp.os./týden), all inclusive + 2 320,- Kč/dosp.os./týden, + 1 480,- Kč/1.dítě/týden, + 1 160,- Kč/2.dítě/týden, 1lůžkový pokoj + 1 690,- Kč/týden, letecká doprava viz str. 6.

- ✓ velmi oblíbený hotel našich klientů
- ✓ výhodné dětské slevy
- ✓ kvalitní hotel s pěkným zázemím

## POLOHA

Tento terasovitý velmi oblíbený hotel leží 200 metrů od písčité pláže a centra. Díky jeho poloze jste blízko pláže i centra, ale přitom stále v klidném prostředí.

## POPIS

Hotel nabízí vstupní halu s recepcí, výtahy, pohyblivé schody k bazénu, bezbariérový přístup, společenskou místnost s TV, místnost pro denní i večerní animační programy a taneční večery s živou hudbou, dětský koutek, internet, kulečnick, bar, klimatizované společenské prostory a restaurace, tenisový kurt (za poplatek cca 10 EUR/hod.), stolní tenis. Nad hotelem se nachází bazén, dětský bazén, prostorná terasa na opalování s lehátky.

## POKOJE

Klimatizované dvoulůžkové pokoje s příslušenstvím, balkonem, telefonem, TV, trezorem (za poplatek), možnost přistýlek.

## STRAVOVÁNÍ

Polopenze formou bohatých švédských stolů, možnost plné penze nebo ALL INCLUSIVE.

## ZÁBAVA

Hotel pořádá animační programy pro děti i dospělé.



Na pláži se nachází půjčovna šlapadel a loděk. Také je možné si zakoupit výlet lodí s proskleným dnem nebo vyhlídkovou jízdu vláčkem po městě. Bohatá je na pláži i nabídka vodních sportů. V Tosse si můžete zapůjčit

kola, zahrát si bowling nebo navštívit za špatného počasí veřejný vnitřní bazén či kino. Pro děti je zde dětské hřiště. Město pořádá pravidelné trhy.

Hotel DON JUAN TOSSA*** polopenze		18.5.	25.5.	1.6.	8.6.	15.6.	22.6.	29.6.	6.7.	13.7.	20.7.	27.7.	3.8.	10.8.	17.8.	24.8.	31.8.	7.9.	14.9.	21.9.	28.9.
Záj. č. 12LSPA_		01	02	03	04	05	06	07	08	09	10	11	12	13	14	15	16	17	18	19	20
Dospělá osoba		8 540	8 540	8 840	9 290	9 750	10 980	12 150	12 150	12 280	12 280	12 280	12 280	12 280	12 150	12 150	10 420	9 990	9 470	8 990	8 990
1. dítě do 13 let, přistýlka		1 390	1 390	2 390	2 390	3 390	3 390	3 390	3 390	3 390	3 390	3 390	3 390	3 390	3 390	3 390	3 390	2 390	2 390	1 390	1 390
2. dítě do 7 let, přistýlka		3 390	3 390	3 390	3 390	3 390	3 390	3 390	3 390	3 390	3 390	3 390	3 390	3 390	3 390	3 390	3 390	3 390	3 390	3 390	3 390
2. dítě 7-13 let, přistýlka		6 060	6 060	6 280	6 620	6 930	7 790	8 630	8 630	8 720	8 720	8 720	8 720	8 720	8 630	8 630	7 390	7 090	6 730	6 390	6 390
3., 4. dosp. os., přistýlka		7 590	7 590	7 870	8 290	8 680	9 780	10 820	10 820	10 930	10 930	10 930	10 930	10 930	10 820	10 820	9 280	8 890	8 430	7 990	7 990

**Cena zahrnuje:** 7 x nocleh, 7 x polopenze, služby delegáta a doprovodu během cesty, dopravu pohodlným lux. busem (WC, klima, DVD, bar; trasy svozů A, K, T, C viz str. 4), komplexní pojištění viz str. 106.  
**Slevy:** slučení dvou pobytů (14 dní), sleva u 2. týdne – 2 300,- Kč, vlastní doprava – 2 800,- Kč (1. dítě na přistýlce u záj. č. 01–04, 17–20 sleva na vyžádání), bez cestovního pojištění – 260,- Kč.  
**Příplatky:** plná penze + 320,- Kč/dosp.os./týden, all inclusive + 1 900,- Kč/dosp.os./týden (u zájezdů č. 07–15 + 2 320,- Kč/dosp.os./týden), + 1 270,- Kč/dítě/týden, 1lůžkový pokoj + 2 830,- Kč/týden, letecká doprava viz str. 6.

- ✓ letecká doprava
- ✓ výlet v ceně
- ✓ ubytování ve 4\* hotelu

## ANDALUSIE, MALLORCA

Zájezdy dotované španělskou vládou pro osoby starší 55 let a doprovod další dospělé osoby bez omezení věku nebo dítěte (do 13 let). Zájezdu se tedy může zúčastnit jeden senior a další osoba jakéhokoli věku!



### ANDALUSIE, hotel \*\*\*\* polopenze

Čtvrtek – čtvrtek, 8dnů/7nocí	1.3.	8.3.	15.3.	22.3.	29.3.	5.4.	12.4.	19.4.	26.4.
Záj. č. 12LSEA _	01	02	03	04	05	06	07	08	09
Dospělá osoba	8 450	8 450	8 450	8 950	8 950	9 950	9 950	10 850	10 850
Dítě do 13 let, pevné lůžko	7 950	7 950	7 950	8 450	8 450	9 450	9 450	10 350	10 350
Dítě do 13 let, přistýlka (se dvěma os. 55+)	7 450	7 450	7 450	7 950	7 950	8 950	8 950	9 850	9 850

**Cena zahrnuje:** 7 x nocleh, 7 x polopenze vč. vody a vína, leteckou dopravu Praha – Málaga – Praha vč. všech poplatků, transfery v místě pobytu, služby delegáta, polodenní výlet, lékařská asistence v místě pobytu.

**Příplatky:** plná penze + 700,- Kč/os./týden, 1lůžkový pokoj + 3 300,- Kč/týden, 3. os. na přistýlce na vyžádání, komplexní pojištění + 235,- Kč/os.

## ANDALUSIE

Andalusie patří mezi nejžádanější turistické oblasti na světě nejen pro opravdové skvosty islámské architektury v Granadě, Seville či Córdoba, pro svou osobitou kulturu, gastronomii a folklór, ale též pro své přírodní krásy. Osm andalusických provincií se rozkládá mezi pouští Almerie až k portugalským hranicím. Je to země plná ohnivých rytů flamenca, jednohubek tapas a býčích zápasů. Obdivovat budete malebné bílé vesničky a proslulé pláže s nejprůzračnějším mořem. Přívětivé podnebí a kompletní turistická nabídka umožňují kvalitní dovolenou během celého roku. Moderní hotely a kvalitní služby zaručují spokojenost klientů, kteří se rádi do Andalusie opakovaně vrací.

Ubytování budete v některém z hotelů: Playa Bonita, Holiday World Resort, Marbella Playa nebo Las Pirámides.



**Poznámka:** u nabídky zájezdů pro seniory už nelze uplatnit žádné další slevy z úvodu katalogu („Jednotlivec, Skupina“).



## MALLORCA

Ostrov Mallorca je největší a kulturně nejbohatší z Balearských ostrovů s nejdéle zavedeným turistickým ruchem. Žádný jiný evropský ostrov vám nenabídne tak širokou škálu přírodních krás a velmi čisté ovzduší, které je provoněné pomerančovými, mandloněmi a cypřišovými háji. Vyberete-li si Mallorcu pro svou dovolenou, rozhodně neprohloupíte. Písciťe i kamenité pláže, azurové moře, historické památky, rušný kulturní život, dobré jídlo a pití určitě zaručí, že si svůj volný čas užijete podle svých představ.

Doporučujeme návštěvu místních trhů, kde najdete ne-přebernou nabídku dřevěných i keramických suvenýrů. Odpočinek po nákupech si zase můžete dopřát v některé z místních hospůdek a kavárniček.

Místní kuchyně odráží stopy historie a tudíž i nájezdnic, kteří o ostrovy kdy v minulosti bojovali – mezi něž patří Arabové, Katalánci, Francouzi a Britové. Najdete zde tedy velmi barevnou gastronomii, nicméně předními místními lahůdkami zůstávají středomořské produkty jako humr nebo langusta. Ostrovy jsou rovněž známé chutným pečivem a moučníky, nebo tradičně vyráběnými sýry a uzeninami.

Ubytování budete v některém z hotelů: Delfín hotels (Siesta Mar, Mar, Playa), Las Arenas, Globales Pionero.

### MALLORCA, hotel \*\*\*\* polopenze

Středa – středa, 8dnů/7nocí	4.4.	11.4.	18.4.	25.4.	2.5.
Záj. č. 12LSEM _	01	02	03	04	05
Dospělá osoba	9 950	9 950	10 850	10 850	10 850
Dítě do 13 let, pevné lůžko	9 450	9 450	10 350	10 350	10 350
Dítě do 13 let, přistýlka (se dvěma os. 55+)	8 950	8 950	9 850	9 850	9 850

**Cena zahrnuje:** 7 x nocleh, 7 x polopenze vč. vody a vína, leteckou dopravu Praha/Palma de Mallorca/Praha vč. poplatků, transfery v místě pobytu, služby delegáta, polodenní výlet.

**Příplatky:** plná penze + 700,- Kč os./týden, 1lůžkový pokoj + 3 300,- Kč/týden, 3. os. na přistýlce na vyžádání, komplexní pojištění + 235,- Kč/os.

